

※2024年4月現在の情報です。予告なしに変更される場合がございます。

アカデミックパックで 利用可能な ArcGIS Online アプリ

2024年4月

ESRIジャパン株式会社



利用可能なアプリ一覧の確認方法



ArcGIS Online 上のホーム画面右上のボタンを押すと利用可能なアプリ一覧を閲覧することができます

アプリ一覧で表示されない場合

管理者権限でArcGIS Onlineにログイン後、組織 > ライセンス > アプリケーションにて「Business Analyst Apps」、 「ArcGIS Insights」のユーザータイプエクステンションにて「Image Analyst」のライセンスを付与することで利用できます。

利用可能な ArcGIS Online アプリ一覧 1 / 2

現地調査で使うアプリ

地図ベースの
データ収集



ArcGIS
Field Maps

調査票ベース
のデータ収集



ArcGIS
Survey123

ワンタップ式
のデータ収集



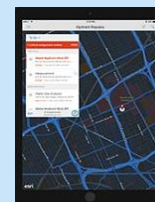
ArcGIS
QuickCapture

モニタリング



ArcGIS
Dashboards

進捗の把握



ArcGIS
Workforce

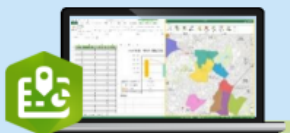
研究室内（オフィス）で使うアプリ

対話的な
空間解析



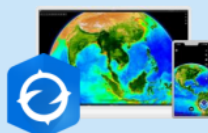
ArcGIS Insights

表データの
可視化



ArcGIS Maps
for Office

3Dマップ表示



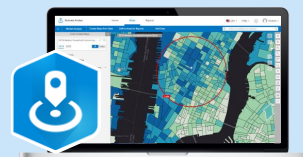
ArcGIS Earth

地図機能を
有効化



ArcGIS for
Sharepoint

商圈分析



ArcGIS
Business Analyst
Web and Mobile Apps

クラウド上での
画像解析



ArcGIS Image
for ArcGIS
Online

利用可能な ArcGIS Online アプリ一覧 2 / 2

Webアプリ構築

Webアプリ
構築ツール



ArcGIS
WebAppBuilder

ストーリー
仕立てのマップ



ArcGIS
Story Maps

地域の課題解決プ
ラットフォーム



ArcGIS Hub
Basic

新しい
ビルダー



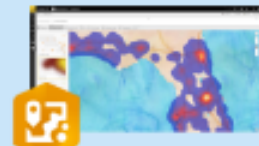
ArcGIS
Experience
Builder

画像解析



ArcGIS
Excilibur

アドインツール



ArcGIS for
Power BI

プレミアムApps、ArcGIS Business Analyst、ArcGIS Urban 等を使用するためには ArcGIS Online 上での設定が必要です

※2024年4月現在の情報です。予告なしに変更される場合がございます。

現地調査で使うアプリ

ArcGIS Field Maps

マップベースの現地調査業務をこれ 1 つで

マップをベースとした現地調査業務をスマートに効率化できる

- スマートフォーム
- データの収集 & 更新
- 位置の追跡
- マークアップ
- 作業の割り当て

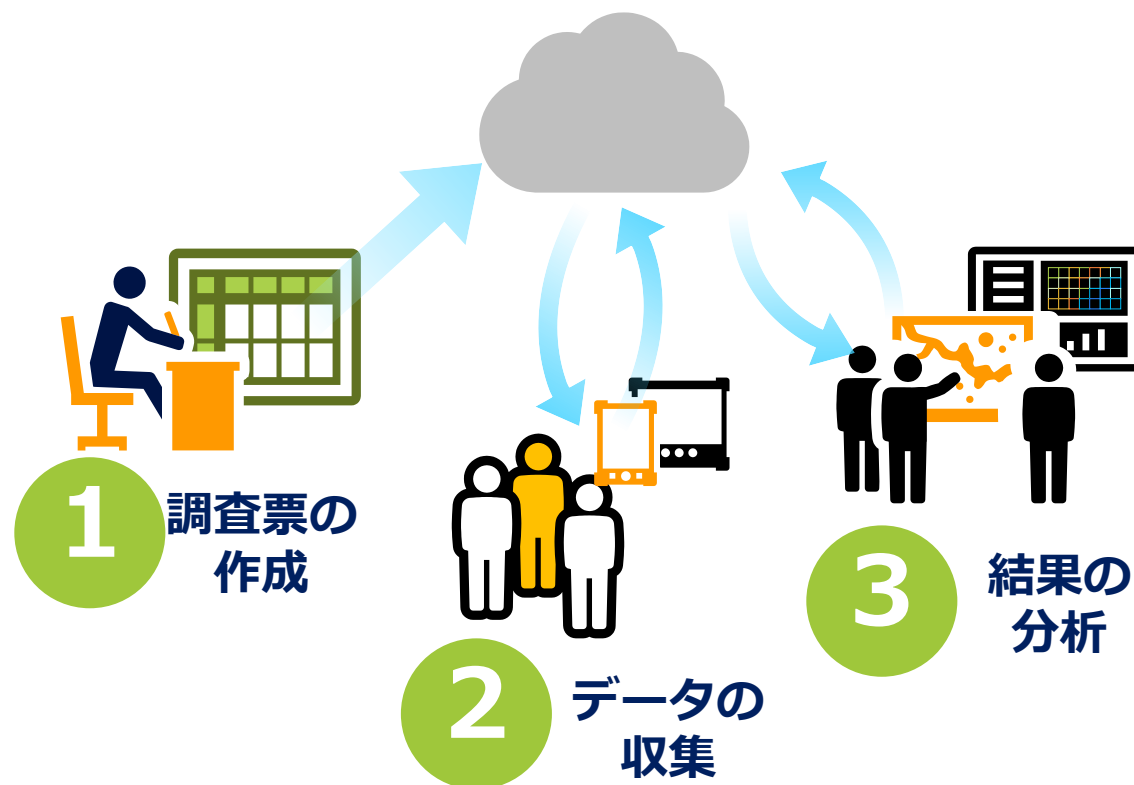


ArcGIS Survey123

スマート フォームによるスマートな現地調査

現地調査業務のワークフローを効率化できる現地調査票を開発なしで簡単に作成できる

- Excel/ブラウザーから調査票作成
- 豊富な入力項目機能
- 収集データを ArcGIS Online 上に蓄積
- あらゆる端末に対応
- 収集結果を自動でグラフ表示
- オンプレミス環境でも利用可能

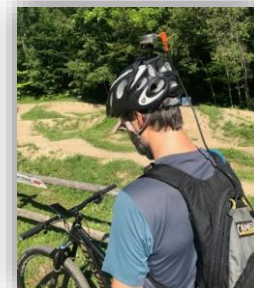


ArcGIS QuickCapture

1 タップで高速にデータを収集できるアプリ

ボタンをタップするだけの最もシンプルな入力操作でデータを収集
収集したデータをリアルタイム共有

- 最もシンプルな操作の
現地調査アプリ
- ビッグ ボタンのモバイル アプリ
- 同時に複数ジオメトリを取得可能
- 入力画面は Web アプリで
柔軟に設計可能



ArcGIS Dashboards

リアルタイムに情報をモニタリング

ノーコーディングでマップをベースに数値情報やグラフを組み合わせたダッシュボードを作成

- リアルタイム監視
- 開発不要・即時利用
- どこからでもアクセス



ArcGIS Workforce

現地調査作業の計画と調整を行うアプリ

オフィスにいる管理者（ディスパッチャー）が作業員に作業内容を割り当て、作業員の現在位置や進捗状況の把握をリアルタイムで行うことができる

- 作業内容と作業場所の割り当て
- リアルタイムな作業管理が可能
- ArcGIS Survey123 などの他のアプリとの連携



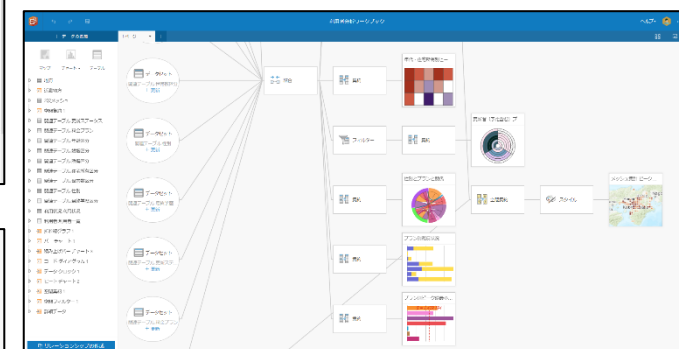
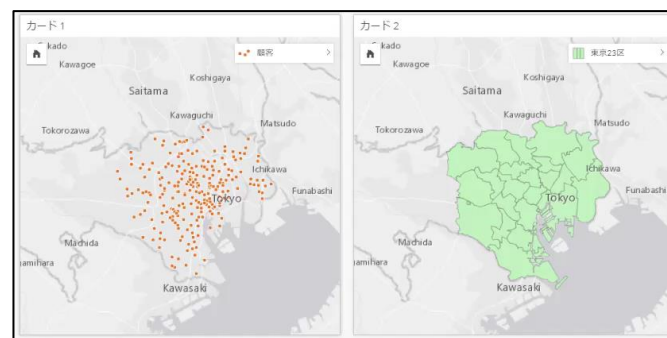
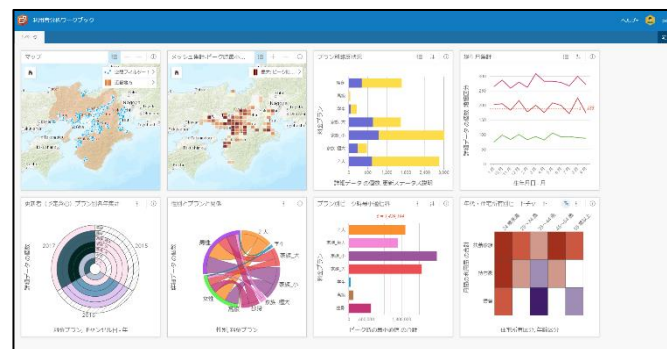
研究室内（オフィス）で使うアプリ

ArcGIS Insights

直感的な操作を多く採用した新しい空間分析 Web アプリ

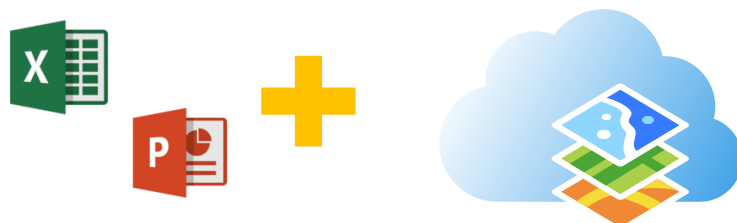
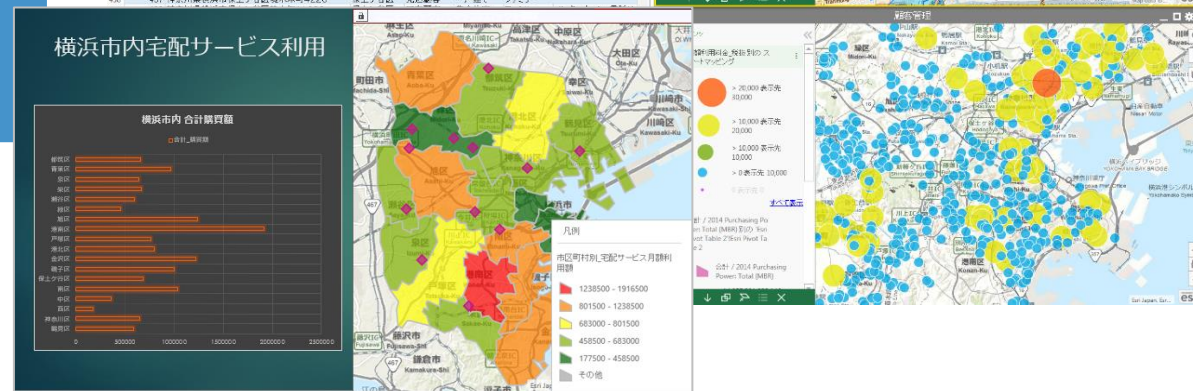
データ分析の専門家だけではなく、誰でも簡単に非空間データ・空間データの分析、可視化を行うことが可能

- ドラッグ & ドロップによる直感的な操作
- 空間分析機能
- 分析フローの自動記録と再利用
- ポータルサイトを活用した分析結果の共有



Excel の位置情報付きデータを可視化/分析/共有、PowerPoint のスライドショーで操作可能なマップが使えるアドイン

- [illegible]

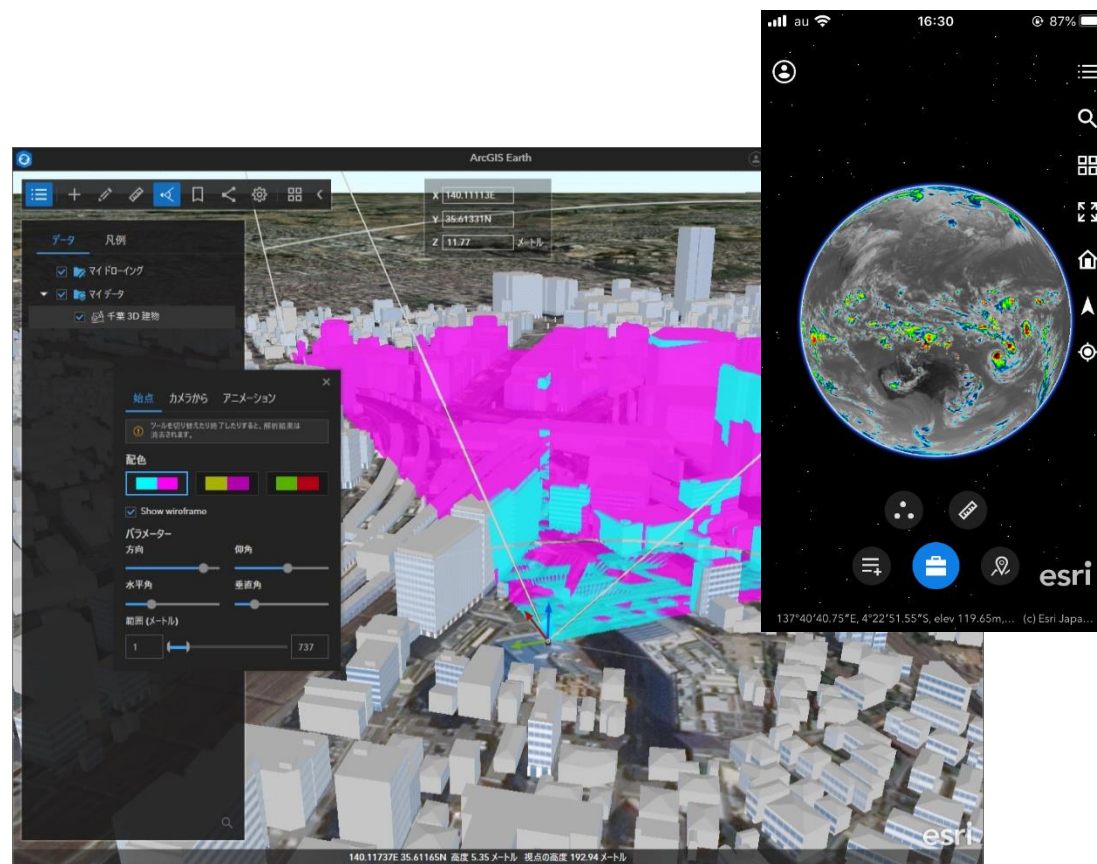


ArcGIS Earth

直感的な操作が可能な 3D 対応 GIS フリー ビューアー

メール アドレスの登録だけで誰でも無料でダウンロード可能

- ローカル データおよびサービス等の追加・読み込み
- グラフィックスの描画、計測ツール
- 可視領域、標高計測などの解析ツール
- 画面保存・メール添付・印刷
- ジオコーディング
- 日本語対応
- モバイル アプリ (iOS, Android)

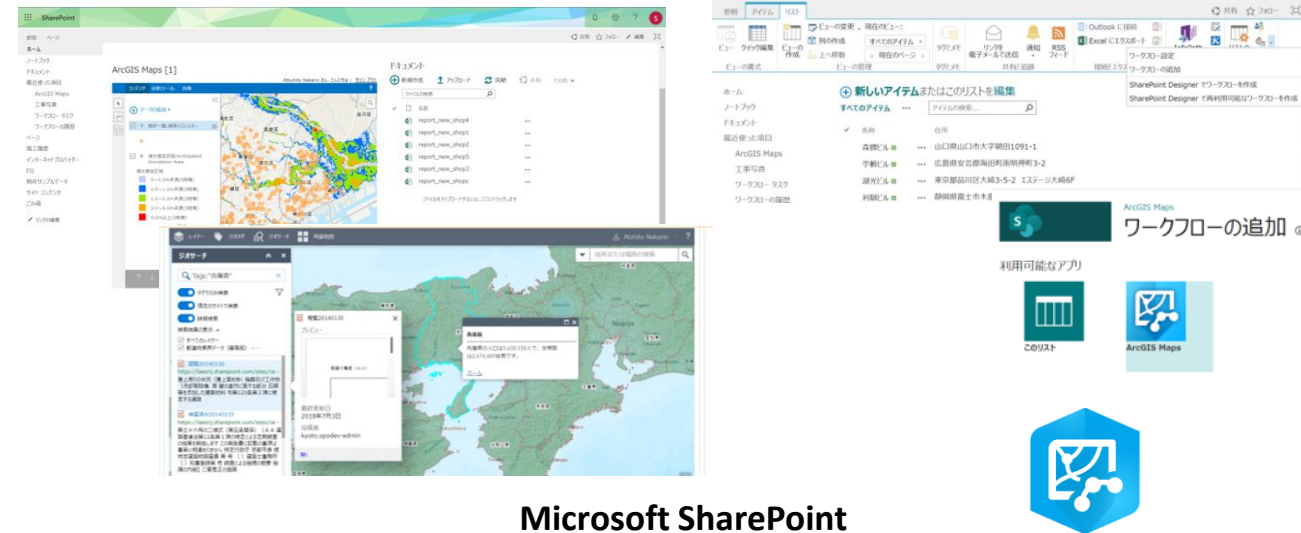


ArcGIS for SharePoint

SharePoint 上で地図機能を有効化

SharePoint リスト、ドキュメント類を SharePoint サイト上の地図で活用できるようにする
SharePoint 用のアドイン

- SharePoint コンテンツのジオコーディングやジオタグ機能を提供
- SharePoint サイト ページに追加できる地図の Web パーツを提供
- SharePoint Online/Onpremise どちらでも利用可能



site collection 1



site collection 2

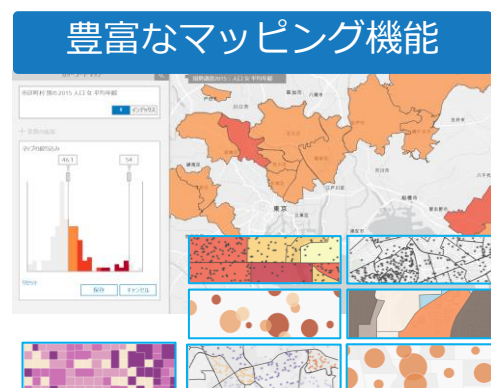
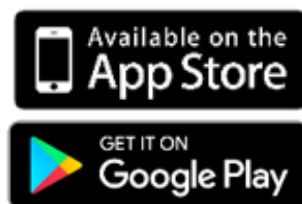
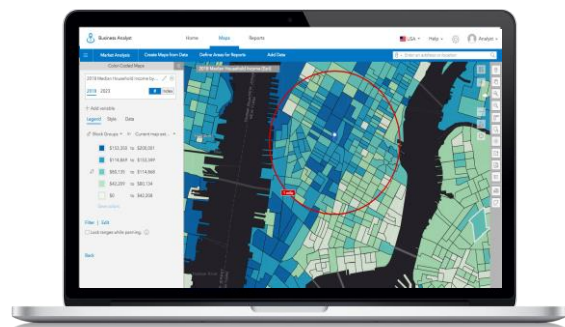


site collection 3

ArcGIS Business Analyst Web and Mobile Apps

手軽な操作で高精度な人口統計解析やレポート作成、解析結果の共有を実現

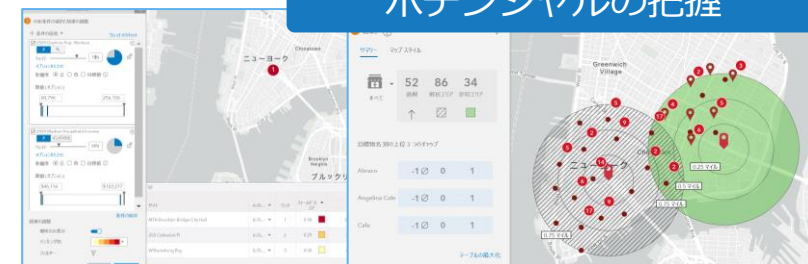
各種デバイスからいつでもどこでもすぐに商圈解析・現地調査データの収集が可能



Mobile App との連携



出店候補地のランク付け・ポテンシャルの把握



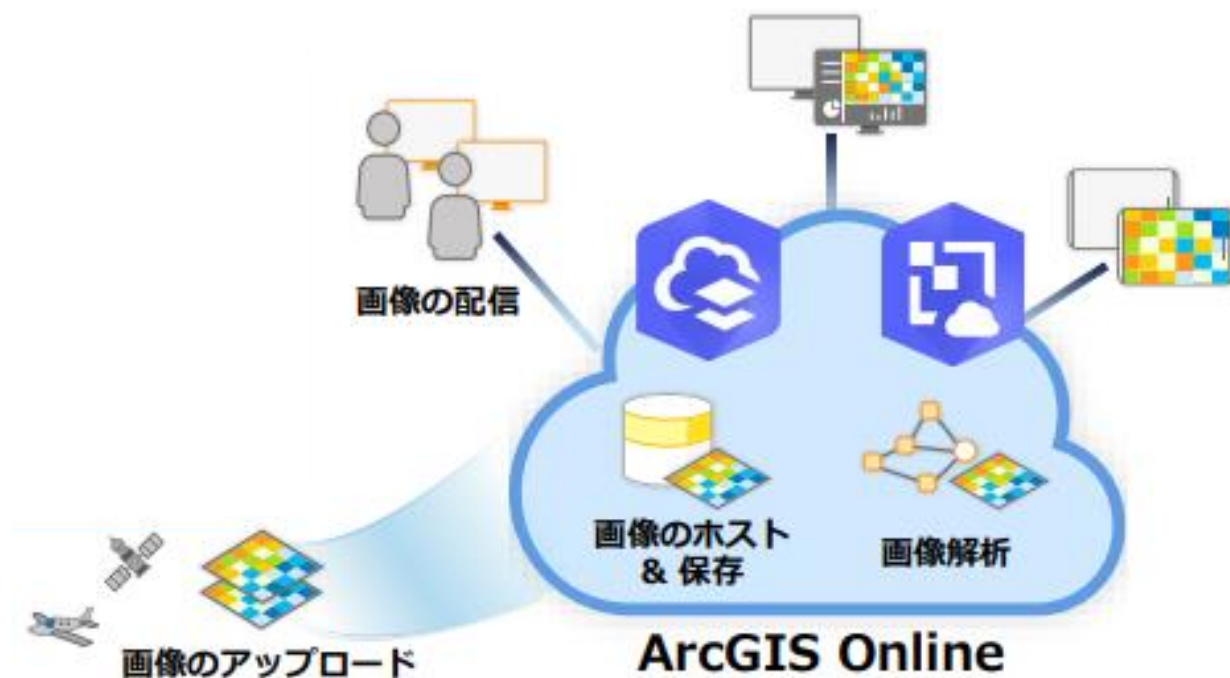
- 130 以上の国と地域の統計データをすぐに利用可能
- 自社・3rd パーティ データの取り込み・集計
- 動的なレポートを自由にカスタマイズ
- レポート・マップ・Web アプリなど、共有方法はさまざま
- 他 ArcGIS 製品との連携

ArcGIS Image for ArcGIS Online

ArcGIS Online 上で画像をホスト、分析、ストリーミング

ArcGIS Online 上で画像管理、解析、配信が可能

- Web 上で簡単に画像をアップロード
 - タイルイメージレイヤー
 - ダイナミックイメージレイヤー
- インフラ管理不要
- 豊富な画像解析ツール



Webアプリ構築

ArcGIS StoryMaps

対話的なストーリーを簡単に作成できるアプリ

テキストやマップ、その他のコンテンツ（ビデオや写真など）の組み合わせにより、Web ページを簡単に作成できる。
対話的形式で効果的にメッセージを伝えられるストーリーが作成可能！

- データなどの事前準備なしで
マップ・Web ページ作成が可能
- 対話的なストーリー作成
- 簡単操作でスタイリッシュな設計



- ▶ データが不要な
マッピング機能！
- ▶ 独自の対話形式
マップを簡単作成！

日本と世界の森林の現状

はじめに 1. 日本の森林について 2. 日本の森林を取り巻く問題と世界の森林との関わり 3. 世界の森林の現状 おわりに

プランテーションと森林消失

ボルネオ島の森林消失には木材としての利用を目的とした森林伐採が要因の1つとなっています。

しかし、それ以外の大きな要因にプランテーションが挙げられます。

2000年から2010年までの森林消失

- 森林消失
- プランテーション (樹種)
- 果樹
- アブラヤシ
- ゴム
- 材木

表示されているマップの凡例です。

マップには、2010年時点のプランテーションと森林消失が示されています。

マップをスワイプしてみましょ

コンテンツ (マップ、テキスト、画像など) の組み合わせ

+

対話的な操作

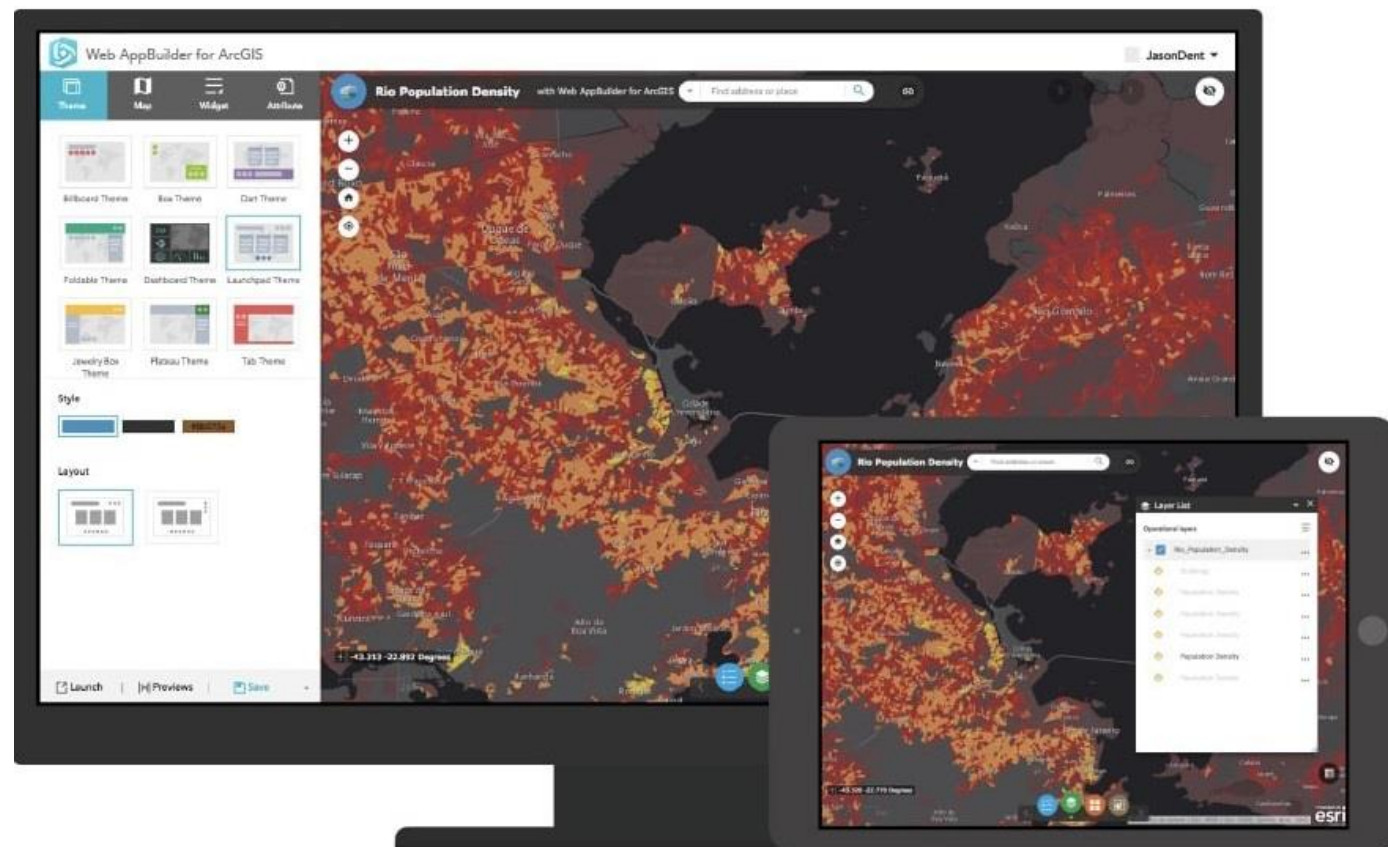
効果的なストーリー

ArcGIS Web AppBuilder

コーディング無しで作成できる多機能Webアプリ

ウィジェットやデザインをビルダー上で選ぶだけで多機能 Web アプリを作成

- 直感的な操作
- すぐに使用できる豊富なウィジェット
- アプリの外観のカスタマイズ



ArcGIS Hub Basic

地域課題の解決・目標達成のための双方向型プラットフォーム

行政・住民、学術機関、NGO/NPO などの様々な主体による、地域課題解決のための双方向型のクラウド ベース プラットフォーム

- テンプレート昨日でドラッグ&ドロップで追加・設定するだけで簡単にWebサイトの構築が可能
- オープンデータカタログサイト構築機能が付属

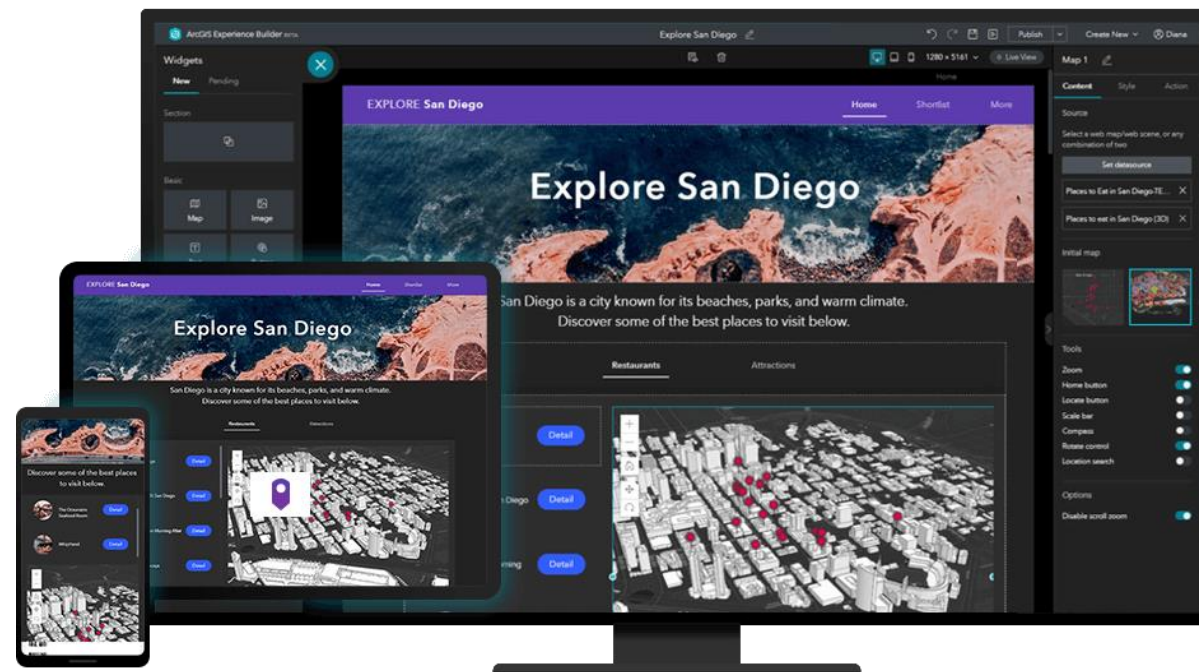


ArcGIS Experience Builder

モダンな Web アプリ構築のための新しいビルダー

コーディングなしで自由自在なレイアウトの多機能 Web アプリを構築

- 2D/3D データの連動
- 豊富なウィジェット セットから必要なツールを選択
- モバイルなどデバイスを選ばないレスポンス アプリの構築
- マップ中心/メディア中心の自由な構成

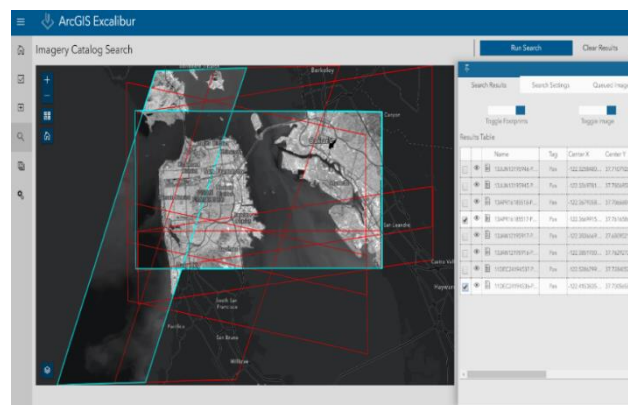


ArcGIS Excalibur

直感的なプロジェクトベースの画像分析 Web アプリケーション

イメージ サービスを活用し画像検索から画像の可視化、分析、観測を Web 上で行うことができます。

- 画像カタログの検索
- 画像の活用
- 画像活用のためのワークフロー
- 結果の共有



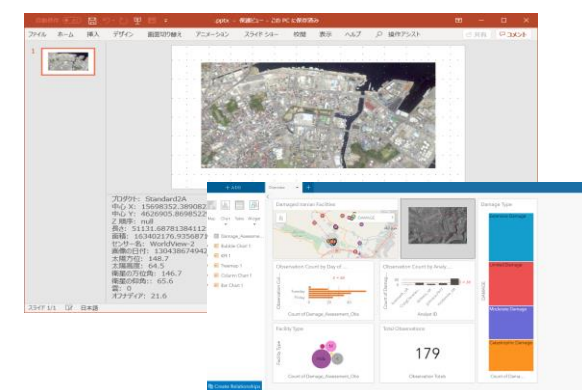
画像カタログ検索



斜め撮影画像の表示



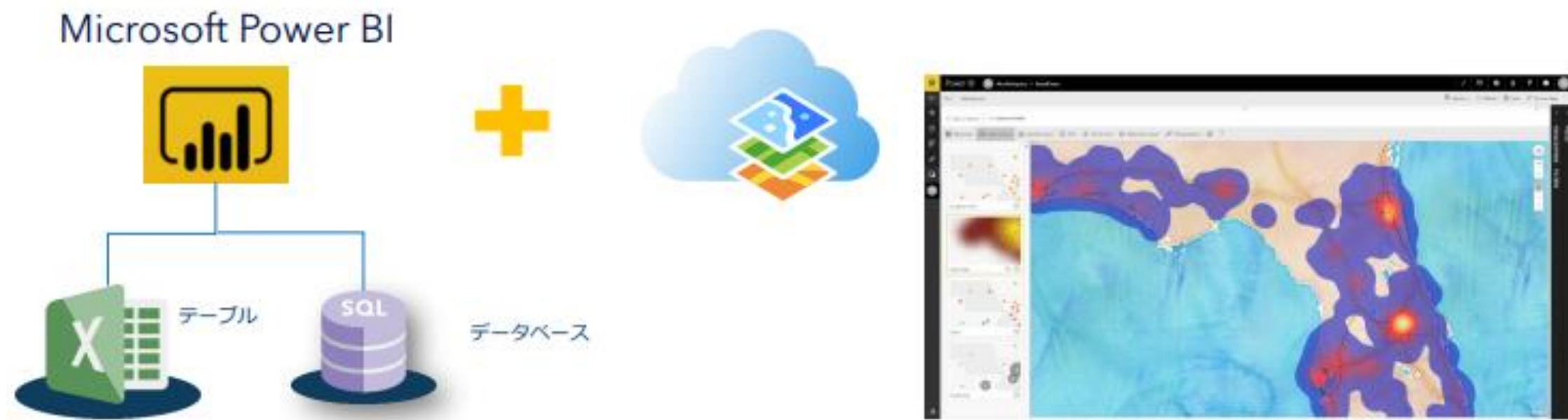
観測レイヤーの収集



観測結果の共有

ArcGIS for Power BI

Power BI のデータ活用をマップの可視化で次のステージへ



- Microsoft Power BI 上で動作するアドインツール
- データをマップに可視化できるだけでなく、ArcGIS プラットフォームを利用して、多彩なデータを重ね合わせることが可能

