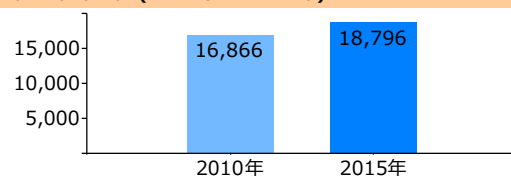


人口総数・男女別人口 経年比較 (2010年 → 2015年)

項目	商圏内 集計値 (2010年)	商圏内 集計値 (2015年)	増減率	千葉県 増減率	全国 増減率
人口総数	16,866	18,796	11.4%	0.1%	-0.8%
男性人口	8,502	9,446	11.1%	-0.1%	-0.8%
女性人口	8,364	9,350	11.8%	0.3%	-0.7%
平均年齢	42.7	43.0	-	-	-

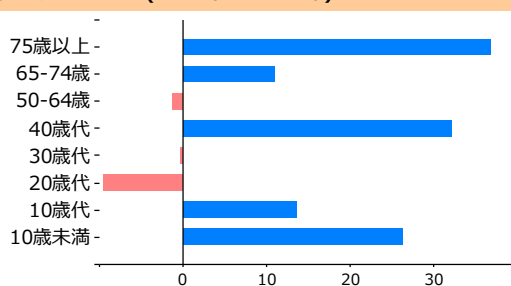
人口総数 経年比較 (2010年 → 2015年)



年代別 人口 増減率 (2010年 → 2015年)

項目	商圏内 (2010 年) 集計値	商圏内 (2010 年) 構成比	商圏内 (2015 年) 集計値	商圏内 (2015 年) 構成比	増減率	千葉県 増減率	全国 増減率
10歳未満	1,672	9.9%	2,111	11.2%	26.3%	-6.2%	-5.8%
10歳代	1,543	9.1%	1,753	9.3%	13.6%	0.1%	-3.1%
20歳代	1,919	11.4%	1,737	9.2%	-9.5%	-9.8%	-9.8%
30歳代	2,882	17.1%	2,873	15.3%	-0.3%	-16.0%	-13.9%
40歳代	2,349	13.9%	3,103	16.5%	32.1%	13.3%	9.7%
50-64歳	3,014	17.9%	2,979	15.9%	-1.2%	-10.4%	-9.3%
65-74歳	2,110	12.5%	2,339	12.4%	10.9%	16.0%	14.3%
75歳以上	1,372	8.1%	1,875	10.0%	36.7%	25.5%	14.6%

年代別 人口 増減率 (2010年 → 2015年)



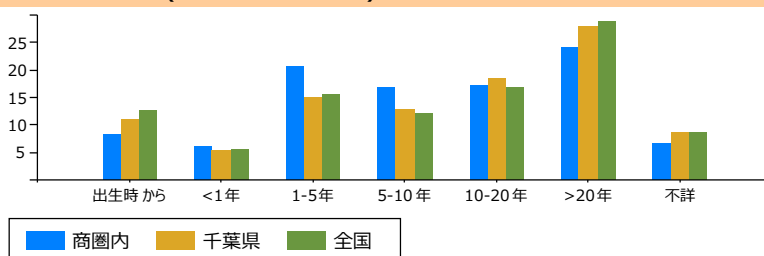
男女別・年齢区分別 人口 経年比較 (2010年 → 2015年)

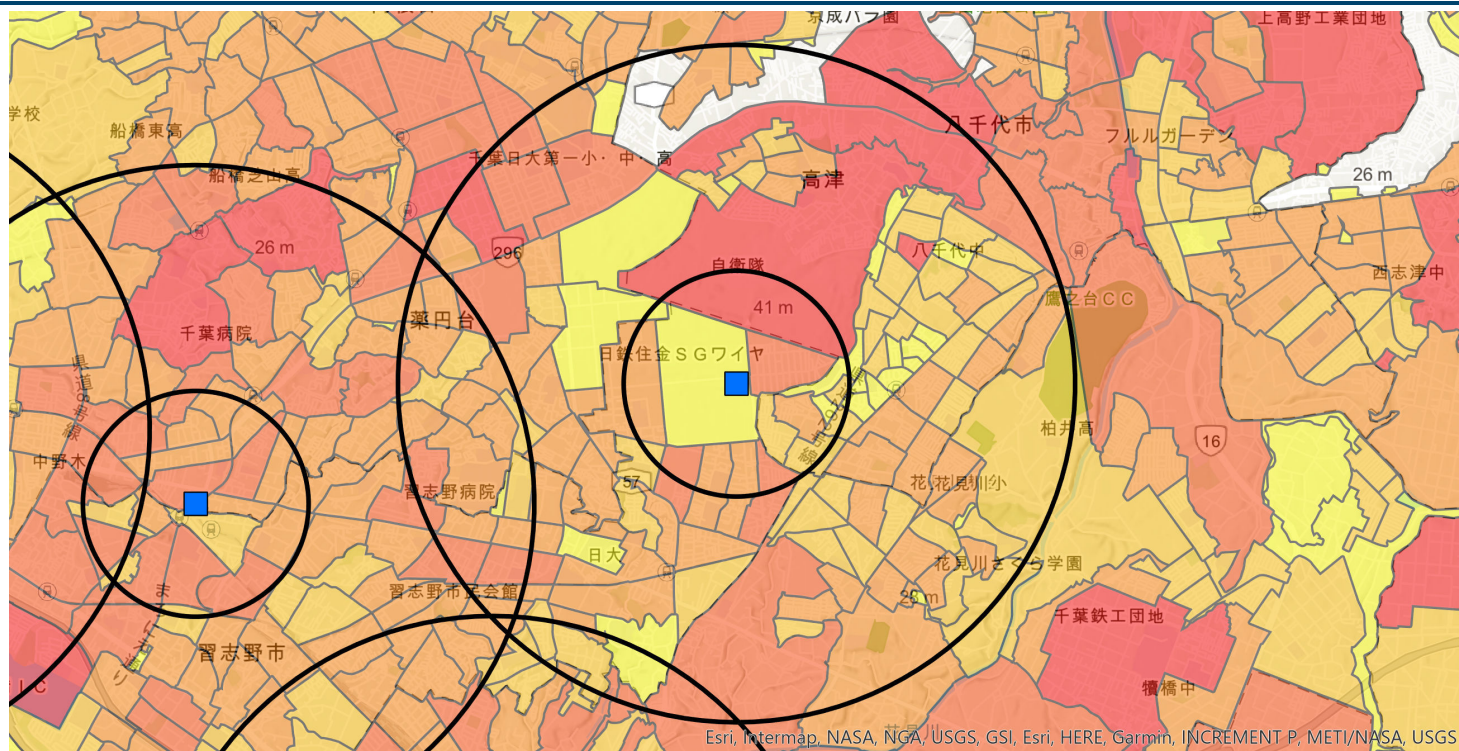
項目	総数			男性			女性		
	2010 年	2015 年	増減率	2010年	2015年	増減率	2010年	2015年	増減率
15歳未満	2,456	2,993	21.9%	1,274	1,555	22.1%	1,183	1,440	21.7%
15-64歳	10,922	11,561	5.9%	5,630	5,984	6.3%	5,295	5,578	5.3%
65歳以上	3,482	4,214	21.0%	1,595	1,891	18.6%	1,884	2,321	23.2%
75歳以上	1,372	1,875	36.7%	577	817	41.6%	793	1,056	33.2%
85歳以上	259	378	45.9%	78	124	59.0%	180	253	40.6%

居住期間別 人口 (商圏 - 都道府県 - 全国)

項目	商圏内 集計値	商圏内 構成比	千葉県 構成比	全国 構成比
出生時から	1,546	8.2%	11.1%	12.6%
1年未満	1,163	6.2%	5.4%	5.7%
1-5年未満	3,893	20.7%	15.0%	15.5%
5-10年未満	3,191	17.0%	13.0%	12.1%
10-20年未満	3,236	17.2%	18.6%	16.9%
20年以上	4,546	24.2%	28.0%	28.8%
不詳	1,222	6.5%	8.8%	8.6%

居住期間別 人口 構成比 (商圏 - 都道府県 - 全国)

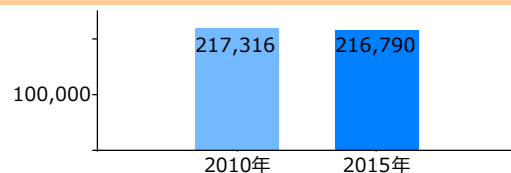




人口総数・男女別人口 経年比較 (2010年 → 2015年)

項目	商圏内 集計値 (2010年)	商圏内 集計値 (2015年)	増減率	千葉県 増減率	全国 増減率
人口総数	217,316	216,790	-0.2%	0.1%	-0.8%
男性人口	109,596	108,663	-0.9%	-0.1%	-0.8%
女性人口	107,720	108,127	0.4%	0.3%	-0.7%
平均年齢	43.4	45.1	-	-	-

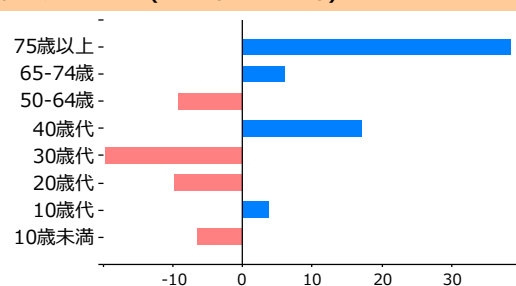
人口総数 経年比較 (2010年 → 2015年)



年代別 人口 増減率 (2010年 → 2015年)

項目	商圏内 (2010 年) 集計値	商圏内 (2010 年) 構成比	商圏内 (2015 年) 集計値	商圏内 (2015 年) 構成比	増減率	千葉県 増減率	全国 増減率
10歳未満	19,576	9.0%	18,312	8.5%	-6.5%	-6.2%	-5.8%
10歳代	20,566	9.5%	21,377	9.9%	3.9%	0.1%	-3.1%
20歳代	24,457	11.3%	22,040	10.2%	-9.9%	-9.8%	-9.8%
30歳代	33,723	15.5%	27,058	12.5%	-19.8%	-16.0%	-13.9%
40歳代	30,328	14.0%	35,528	16.4%	17.1%	13.3%	9.7%
50-64歳	40,215	18.5%	36,526	16.9%	-9.2%	-10.4%	-9.3%
65-74歳	29,264	13.5%	31,028	14.3%	6.0%	16.0%	14.3%
75歳以上	17,258	7.9%	23,899	11.0%	38.5%	25.5%	14.6%

年代別 人口 増減率 (2010年 → 2015年)



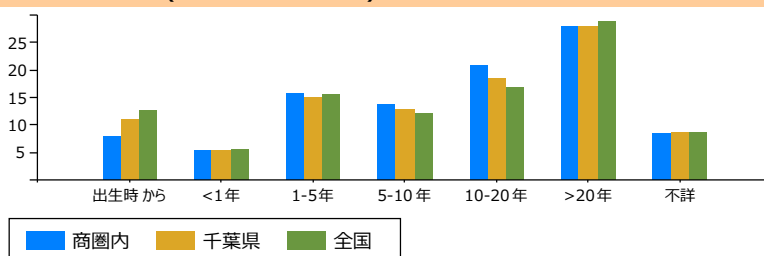
男女別・年齢区分別 人口 経年比較 (2010年 → 2015年)

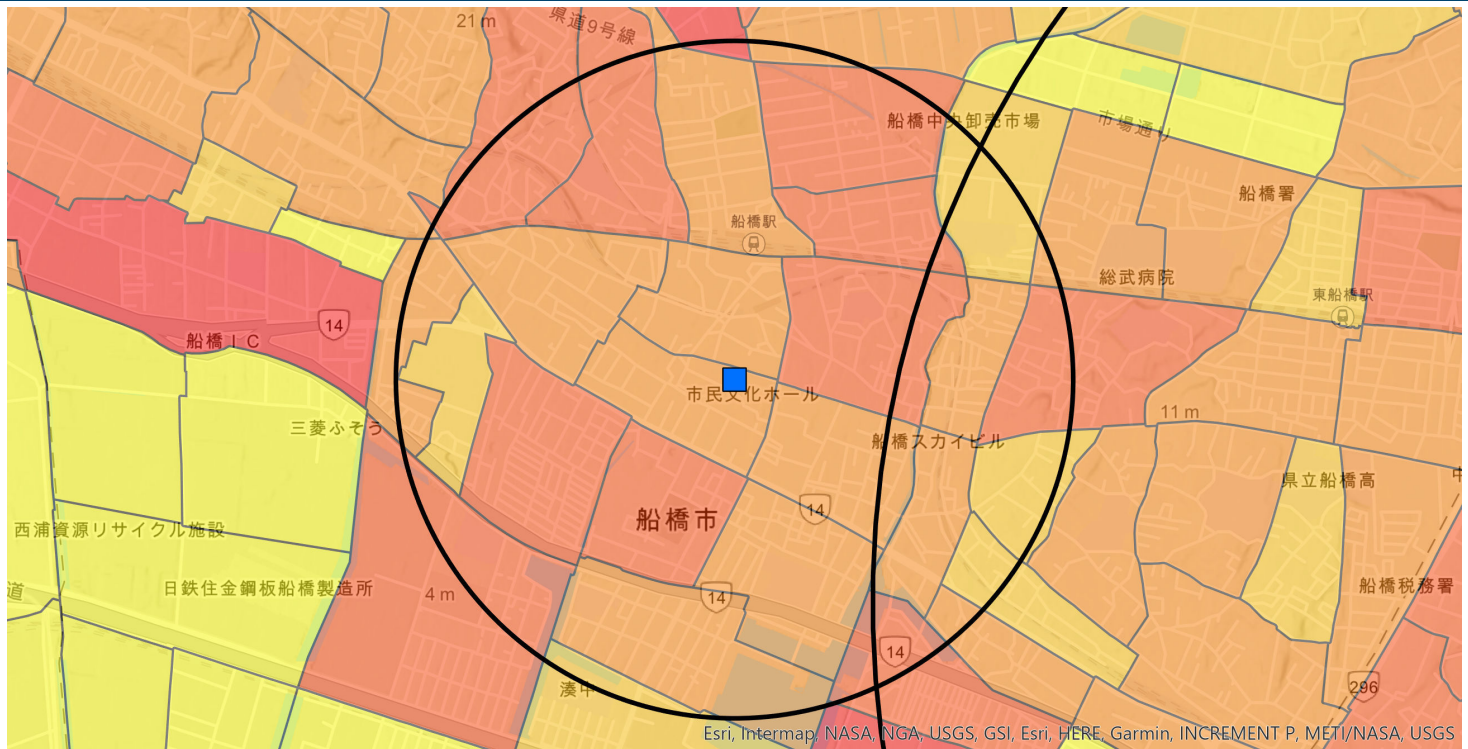
項目	総数			男性			女性		
	2010 年	2015 年	増減率	2010年	2015年	増減率	2010年	2015年	増減率
15歳未満	29,657	28,521	-3.8%	15,429	14,745	-4.4%	14,231	13,779	-3.2%
15-64歳	139,206	132,319	-4.9%	71,566	68,537	-4.2%	67,650	63,791	-5.7%
65歳以上	46,522	54,927	18.1%	21,494	24,790	15.3%	25,033	30,126	20.4%
75歳以上	17,258	23,899	38.5%	7,466	10,534	41.1%	9,781	13,358	36.6%
85歳以上	3,471	4,925	41.9%	1,009	1,676	66.1%	2,453	3,245	32.3%

居住期間別 人口 (商圏 - 都道府県 - 全国)

項目	商圏内 集計値	商圏内 構成比	千葉県 構成比	全国 構成比
出生時から	17,425	8.0%	11.1%	12.6%
1年未満	11,681	5.4%	5.4%	5.7%
1-5年未満	34,018	15.7%	15.0%	15.5%
5-10年未満	29,999	13.8%	13.0%	12.1%
10-20年未満	44,997	20.8%	18.6%	16.9%
20年以上	60,434	27.9%	28.0%	28.8%
不詳	18,236	8.4%	8.8%	8.6%

居住期間別 人口 構成比 (商圏 - 都道府県 - 全国)

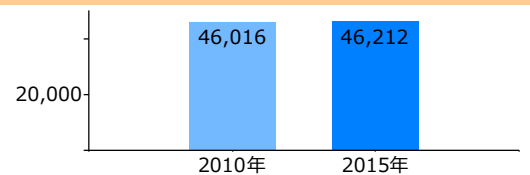




人口総数・男女別人口 経年比較 (2010年 → 2015年)

項目	商圏内		増減率	千葉県 増減率	全国 増減率
	集計値 (2010年)	集計値 (2015年)			
人口総数	46,016	46,212	0.4%	0.1%	-0.8%
男性人口	23,049	23,245	0.9%	-0.1%	-0.8%
女性人口	22,967	22,967	0.0%	0.3%	-0.7%
平均年齢	43.0	43.5	-	-	-

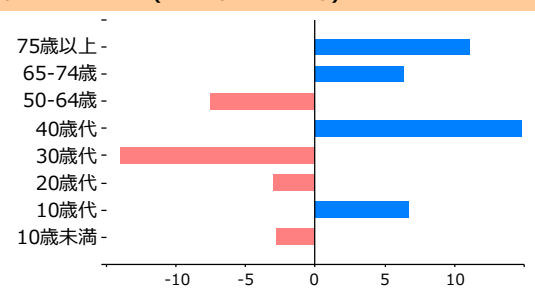
人口総数 経年比較 (2010年 → 2015年)



年代別 人口 増減率 (2010年 → 2015年)

項目	商圏内 (2010 年)		商圏内 (2015 年)		増減率	千葉県 増減率	全国 増減率
	集計値	構成比	集計値	構成比			
10歳未満	3,391	7.4%	3,296	7.1%	-2.8%	-6.2%	-5.8%
10歳代	2,899	6.3%	3,093	6.7%	6.7%	0.1%	-3.1%
20歳代	6,863	14.9%	6,655	14.4%	-3.0%	-9.8%	-9.8%
30歳代	8,782	19.1%	7,551	16.3%	-14.0%	-16.0%	-13.9%
40歳代	6,885	15.0%	7,903	17.1%	14.8%	13.3%	9.7%
50-64歳	8,367	18.2%	7,737	16.7%	-7.5%	-10.4%	-9.3%
65-74歳	4,685	10.2%	4,978	10.8%	6.3%	16.0%	14.3%
75歳以上	3,592	7.8%	3,989	8.6%	11.1%	25.5%	14.6%

年代別 人口 増減率 (2010年 → 2015年)



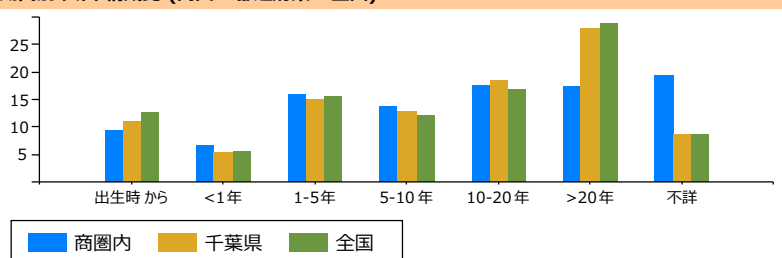
男女別・年齢区分別 人口 経年比較 (2010年 → 2015年)

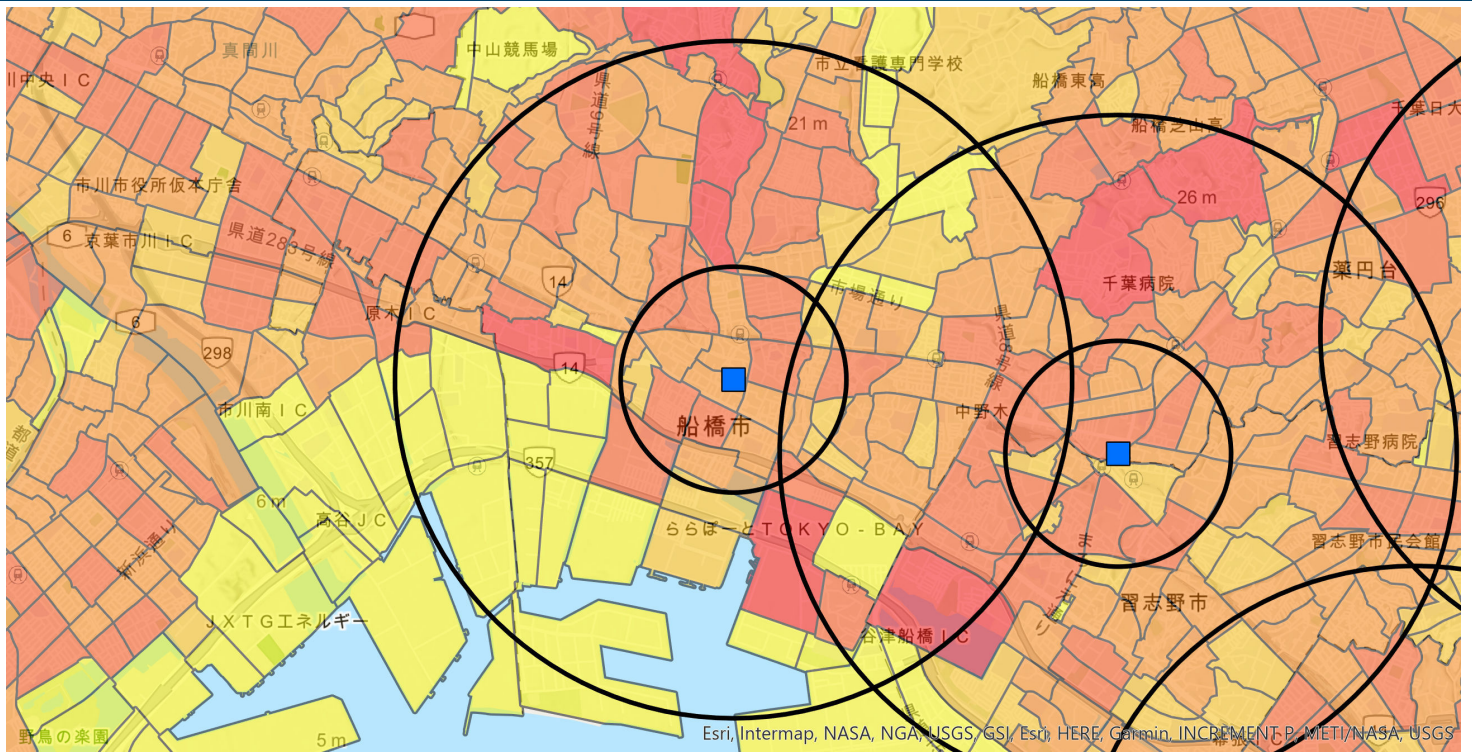
項目	総数			男性			女性		
	2010 年	2015 年	増減率	2010年	2015年	増減率	2010年	2015年	増減率
15歳未満	4,780	4,783	0.1%	2,412	2,465	2.2%	2,369	2,319	-2.1%
15-64歳	32,406	31,451	-2.9%	16,794	16,273	-3.1%	15,607	15,178	-2.7%
65歳以上	8,277	8,967	8.3%	3,540	3,978	12.4%	4,740	4,993	5.3%
75歳以上	3,592	3,989	11.1%	1,325	1,536	15.9%	2,267	2,455	8.3%
85歳以上	863	999	15.8%	232	319	37.5%	631	681	7.9%

居住期間別 人口 (商圏 - 都道府県 - 全国)

項目	商圏内		千葉県 構成比	全国 構成比
	集計値	構成比		
出生時から	4,331	9.4%	11.1%	12.6%
1年未満	2,990	6.5%	5.4%	5.7%
1-5年未満	7,350	15.9%	15.0%	15.5%
5-10年未満	6,360	13.8%	13.0%	12.1%
10-20年未満	8,123	17.6%	18.6%	16.9%
20年以上	7,982	17.3%	28.0%	28.8%
不詳	9,075	19.6%	8.8%	8.6%

居住期間別 人口 構成比 (商圏 - 都道府県 - 全国)

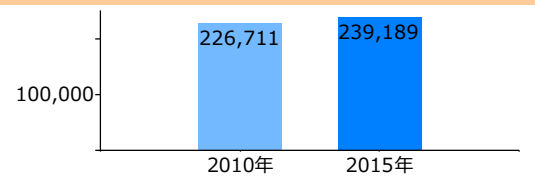




人口総数・男女別人口 経年比較 (2010年 → 2015年)

項目	商圏内 集計値 (2010年)	商圏内 集計値 (2015年)	増減率	千葉県 増減率	全国 増減率
人口総数	226,711	239,189	5.5%	0.1%	-0.8%
男性人口	114,918	120,474	4.8%	-0.1%	-0.8%
女性人口	111,793	118,715	6.2%	0.3%	-0.7%
平均年齢	40.9	41.9	-	-	-

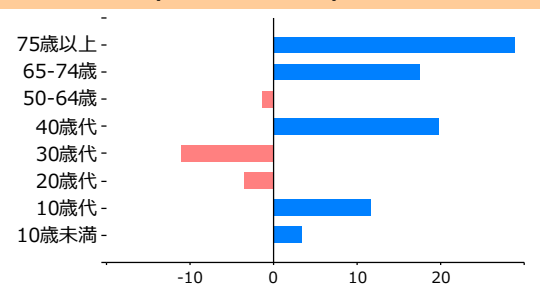
人口総数 経年比較 (2010年 → 2015年)



年代別 人口 増減率 (2010年 → 2015年)

項目	商圏内 (2010 年) 集計値	商圏内 (2010 年) 構成比	商圏内 (2015 年) 集計値	商圏内 (2015 年) 構成比	増減率	千葉県 増減率	全国 増減率
10歳未満	21,852	9.6%	22,592	9.5%	3.4%	-6.2%	-5.8%
10歳代	18,200	8.0%	20,335	8.5%	11.7%	0.1%	-3.1%
20歳代	29,902	13.2%	28,858	12.1%	-3.5%	-9.8%	-9.8%
30歳代	44,537	19.6%	39,639	16.6%	-11.0%	-16.0%	-13.9%
40歳代	35,386	15.6%	42,376	17.7%	19.8%	13.3%	9.7%
50-64歳	39,602	17.5%	39,046	16.3%	-1.4%	-10.4%	-9.3%
65-74歳	20,906	9.2%	24,579	10.3%	17.6%	16.0%	14.3%
75歳以上	14,341	6.3%	18,485	7.7%	28.9%	25.5%	14.6%

年代別 人口 増減率 (2010年 → 2015年)



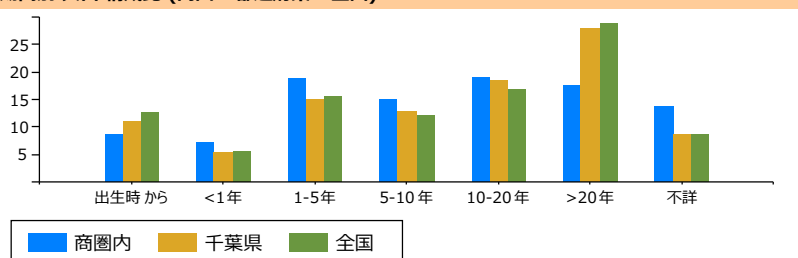
男女別・年齢区分別 人口 経年比較 (2010年 → 2015年)

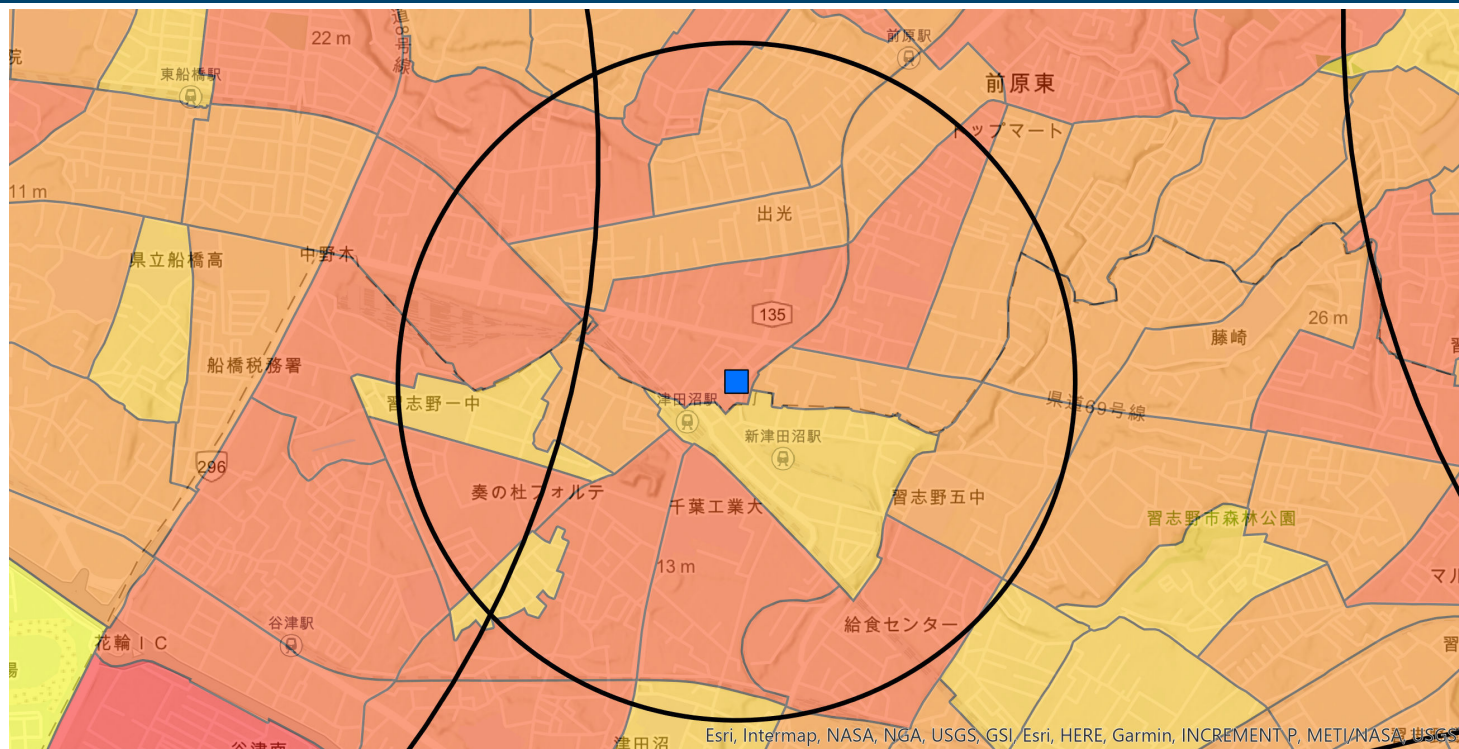
項目	総数			男性			女性		
	2010 年	2015 年	増減率	2010年	2015年	増減率	2010年	2015年	増減率
15歳未満	31,151	32,697	5.0%	15,959	16,799	5.3%	15,189	15,897	4.7%
15-64歳	158,327	160,148	1.2%	82,178	82,578	0.5%	76,145	77,567	1.9%
65歳以上	35,245	43,065	22.2%	15,674	19,319	23.3%	19,579	23,750	21.3%
75歳以上	14,341	18,485	28.9%	5,631	7,466	32.6%	8,718	11,023	26.4%
85歳以上	3,434	4,761	38.6%	928	1,495	61.1%	2,512	3,269	30.1%

居住期間別 人口 (商圏 - 都道府県 - 全国)

項目	商圏内 集計値	商圏内 構成比	千葉県 構成比	全国 構成比
出生時から	20,453	8.6%	11.1%	12.6%
1年未満	17,448	7.3%	5.4%	5.7%
1-5年未満	45,034	18.8%	15.0%	15.5%
5-10年未満	36,029	15.1%	13.0%	12.1%
10-20年未満	45,454	19.0%	18.6%	16.9%
20年以上	41,787	17.5%	28.0%	28.8%
不詳	32,985	13.8%	8.8%	8.6%

居住期間別 人口 構成比 (商圏 - 都道府県 - 全国)

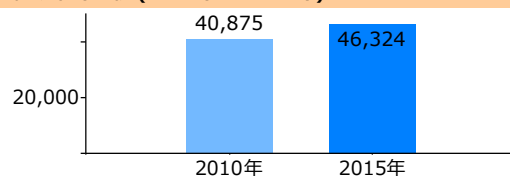




人口総数・男女別人口 経年比較 (2010年 → 2015年)

項目	商圏内 集計値 (2010年)	商圏内 集計値 (2015年)	増減率	千葉県 増減率	全国 増減率
人口総数	40,875	46,324	13.3%	0.1%	-0.8%
男性人口	21,041	23,626	12.3%	-0.1%	-0.8%
女性人口	19,834	22,698	14.4%	0.3%	-0.7%
平均年齢	39.6	40.2	-	-	-

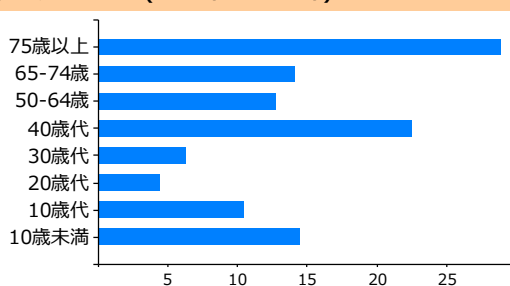
人口総数 経年比較 (2010年 → 2015年)



年代別 人口 増減率 (2010年 → 2015年)

項目	商圏内 (2010 年) 集計値	商圏内 (2010 年) 構成比	商圏内 (2015 年) 集計値	商圏内 (2015 年) 構成比	増減率	千葉県 増減率	全国 増減率
10歳未満	3,828	9.4%	4,383	9.5%	14.5%	-6.2%	-5.8%
10歳代	3,297	8.1%	3,640	7.9%	10.4%	0.1%	-3.1%
20歳代	6,596	16.1%	6,887	14.9%	4.4%	-9.8%	-9.8%
30歳代	8,342	20.4%	8,869	19.2%	6.3%	-16.0%	-13.9%
40歳代	6,656	16.3%	8,155	17.6%	22.5%	13.3%	9.7%
50-64歳	6,198	15.2%	6,986	15.1%	12.7%	-10.4%	-9.3%
65-74歳	3,243	7.9%	3,700	8.0%	14.1%	16.0%	14.3%
75歳以上	2,454	6.0%	3,164	6.8%	28.9%	25.5%	14.6%

年代別 人口 増減率 (2010年 → 2015年)



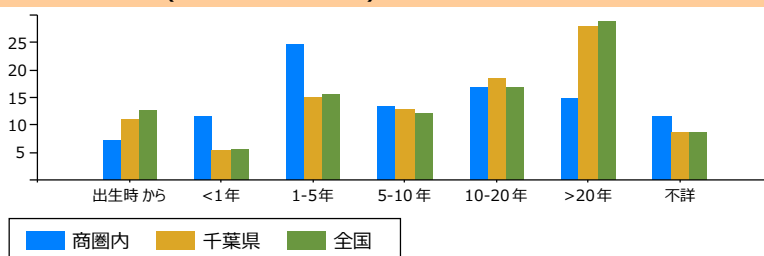
男女別・年齢区分別 人口 経年比較 (2010年 → 2015年)

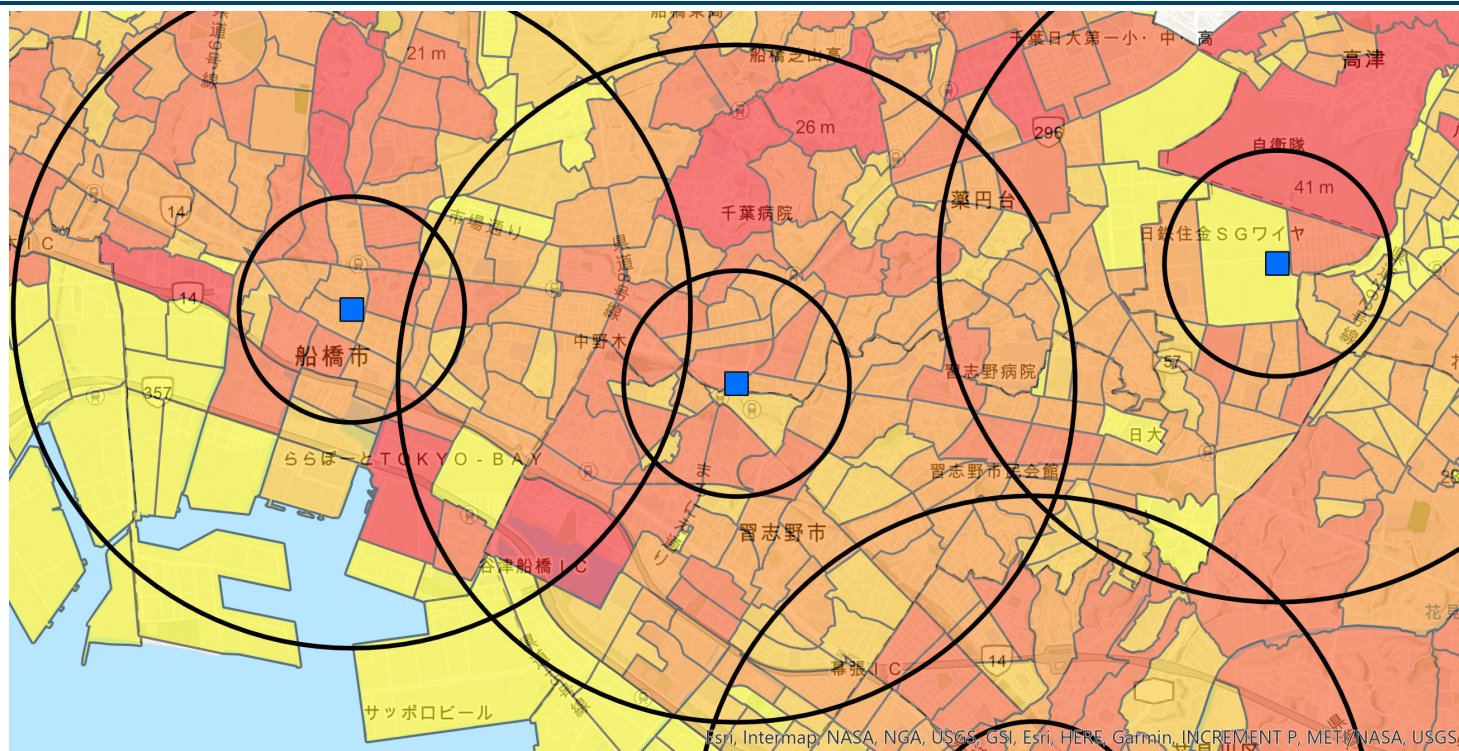
項目	総数			男性			女性		
	2010 年	2015 年	増減率	2010年	2015年	増減率	2010年	2015年	増減率
15歳未満	5,421	6,133	13.1%	2,739	3,090	12.8%	2,684	3,043	13.4%
15-64歳	29,496	32,789	11.2%	15,646	17,217	10.0%	13,849	15,568	12.4%
65歳以上	5,696	6,864	20.5%	2,521	3,026	20.0%	3,178	3,842	20.9%
75歳以上	2,454	3,164	28.9%	1,023	1,288	25.9%	1,431	1,880	31.4%
85歳以上	513	831	62.0%	175	290	65.7%	338	542	60.4%

居住期間別 人口 (商圏 - 都道府県 - 全国)

項目	商圏内 集計値	商圏内 構成比	千葉県 構成比	全国 構成比
出生時から	3,340	7.2%	11.1%	12.6%
1年未満	5,292	11.4%	5.4%	5.7%
1-5年未満	11,405	24.6%	15.0%	15.5%
5-10年未満	6,212	13.4%	13.0%	12.1%
10-20年未満	7,875	17.0%	18.6%	16.9%
20年以上	6,921	14.9%	28.0%	28.8%
不詳	5,280	11.4%	8.8%	8.6%

居住期間別 人口 構成比 (商圏 - 都道府県 - 全国)

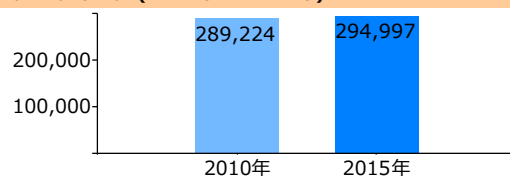




人口総数・男女別人口 経年比較 (2010年 → 2015年)

項目	商圏内		増減率	千葉県 増減率	全国 増減率
	集計値 (2010年)	集計値 (2015年)			
人口総数	289,224	294,997	2.0%	0.1%	-0.8%
男性人口	145,649	147,669	1.4%	-0.1%	-0.8%
女性人口	143,575	147,328	2.6%	0.3%	-0.7%
平均年齢	42.1	43.4	-	-	-

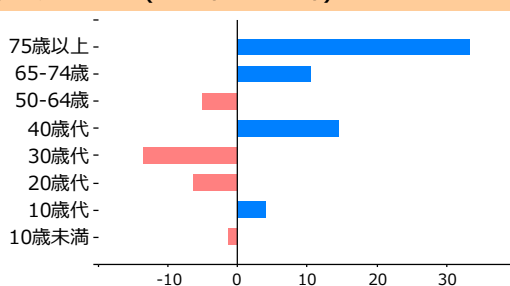
人口総数 経年比較 (2010年 → 2015年)



年代別 人口 増減率 (2010年 → 2015年)

項目	商圏内 (2010年)		商圏内 (2015年)		増減率	千葉県 増減率	全国 増減率
	集計値	構成比	集計値	構成比			
10歳未満	26,002	9.0%	25,651	8.7%	-1.3%	-6.2%	-5.8%
10歳代	25,541	8.8%	26,579	9.0%	4.1%	0.1%	-3.1%
20歳代	37,198	12.9%	34,836	11.8%	-6.3%	-9.8%	-9.8%
30歳代	50,761	17.6%	43,875	14.9%	-13.6%	-16.0%	-13.9%
40歳代	43,381	15.0%	49,662	16.8%	14.5%	13.3%	9.7%
50-64歳	52,234	18.1%	49,576	16.8%	-5.1%	-10.4%	-9.3%
65-74歳	31,426	10.9%	34,683	11.8%	10.4%	16.0%	14.3%
75歳以上	20,966	7.2%	27,979	9.5%	33.4%	25.5%	14.6%

年代別 人口 増減率 (2010年 → 2015年)



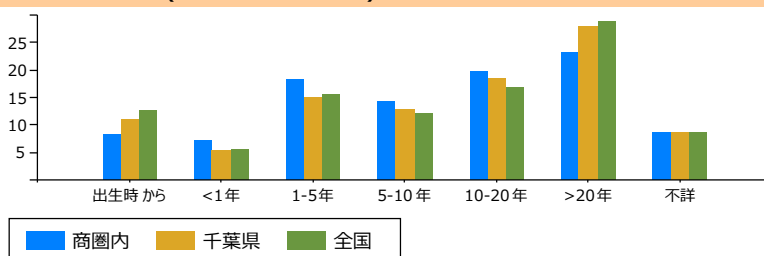
男女別・年齢区分別 人口 経年比較 (2010年 → 2015年)

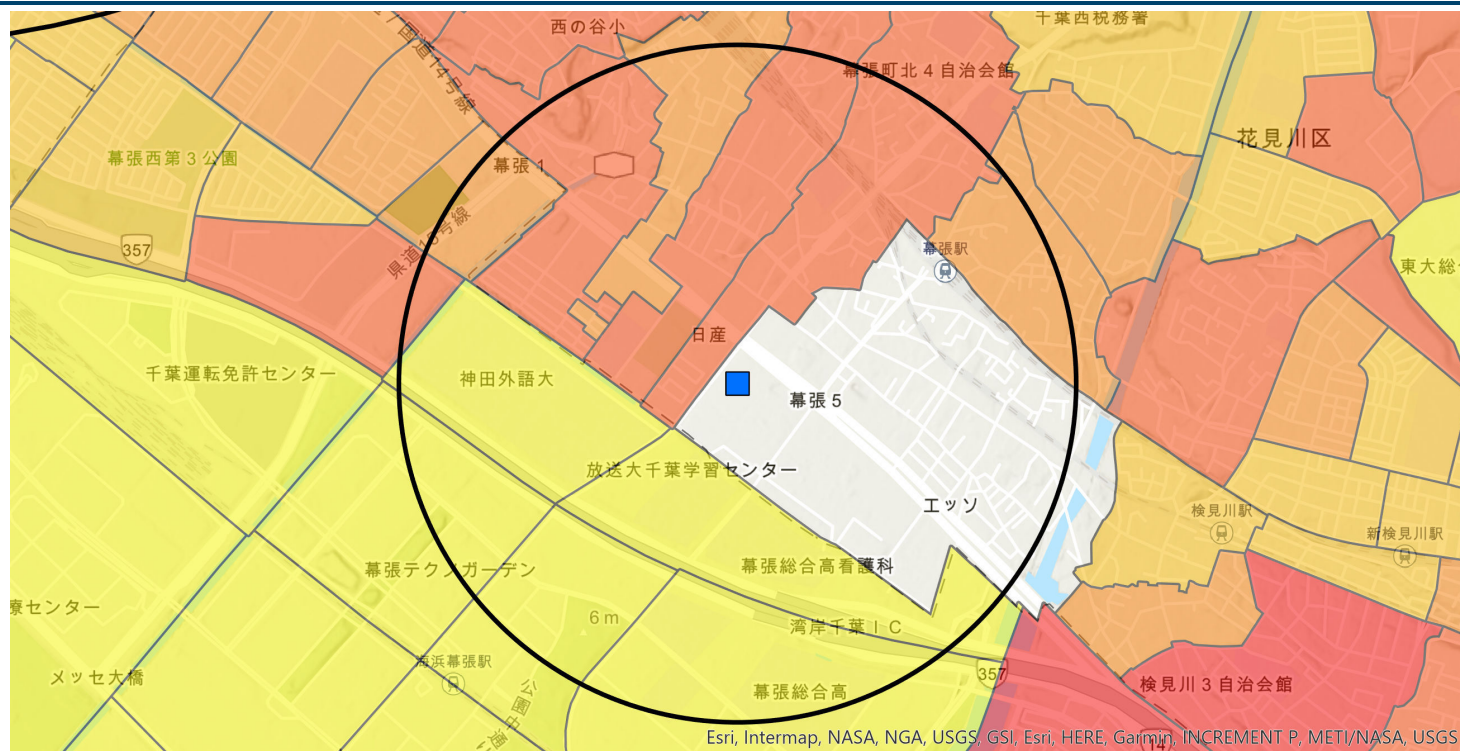
項目	総数			男性			女性		
	2010年	2015年	増減率	2010年	2015年	増減率	2010年	2015年	増減率
15歳未満	38,586	38,409	-0.5%	19,759	19,603	-0.8%	18,835	18,810	-0.1%
15-64歳	196,532	191,771	-2.4%	101,298	98,976	-2.3%	95,215	92,776	-2.6%
65歳以上	52,391	62,663	19.6%	23,658	27,923	18.0%	28,750	34,758	20.9%
75歳以上	20,966	27,979	33.4%	8,693	11,750	35.2%	12,279	16,239	32.3%
85歳以上	4,691	6,726	43.4%	1,333	2,141	60.6%	3,359	4,587	36.6%

居住期間別 人口 (商圏 - 都道府県 - 全国)

項目	商圏内		千葉県 構成比	全国 構成比
	集計値	構成比		
出生時から	24,126	8.2%	11.1%	12.6%
1年未満	21,389	7.3%	5.4%	5.7%
1-5年未満	53,768	18.2%	15.0%	15.5%
5-10年未満	42,554	14.4%	13.0%	12.1%
10-20年未満	58,553	19.8%	18.6%	16.9%
20年以上	68,565	23.2%	28.0%	28.8%
不詳	26,039	8.8%	8.8%	8.6%

居住期間別 人口 構成比 (商圏 - 都道府県 - 全国)

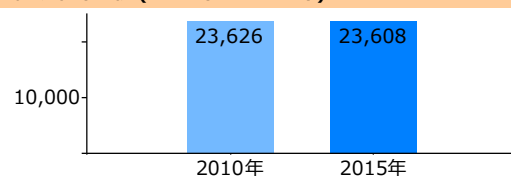




人口總數・男女別人口 經年比較 (2010年 → 2015年)

項目	商圏内			千葉県	全国
	集計値 (2010年)	集計値 (2015年)	増減率	増減率	増減率
人口総数	23,626	23,608	-0.1%	0.1%	-0.8%
男性人口	11,517	11,435	-0.7%	-0.1%	-0.8%
女性人口	12,109	12,173	0.6%	0.3%	-0.7%
平均年齢	43.1	44.0	-	-	-

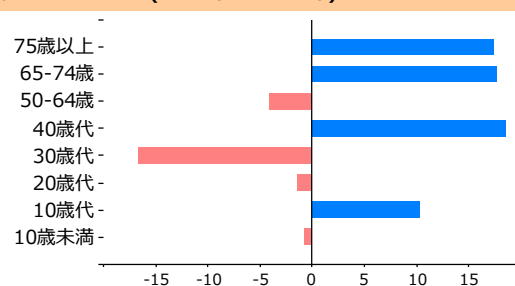
人口総数 経年比較 (2010年 → 2015年)



年代別 人口 増減率 (2010年 → 2015年)

項目	商圏内 (2010 年)		商圏内 (2015 年)		増減率	千葉県 増減率	全国 増減率
	集計値	構成比	集計値	構成比			
10歳未満	2,105	8.9%	2,088	8.8%	-0.8%	-6.2%	-5.8%
10歳代	1,996	8.5%	2,202	9.3%	10.3%	0.1%	-3.1%
20歳代	2,406	10.2%	2,373	10.1%	-1.4%	-9.8%	-9.8%
30歳代	3,784	16.0%	3,151	13.4%	-16.7%	-16.0%	-13.9%
40歳代	3,603	15.3%	4,268	18.1%	18.5%	13.3%	9.7%
50-64歳	4,372	18.5%	4,192	17.8%	-4.1%	-10.4%	-9.3%
65-74歳	2,481	10.5%	2,920	12.4%	17.7%	16.0%	14.3%
75歳以上	1,853	7.8%	2,176	9.2%	17.4%	25.5%	14.6%

年代別 人口 増減率 (2010年 → 2015年)



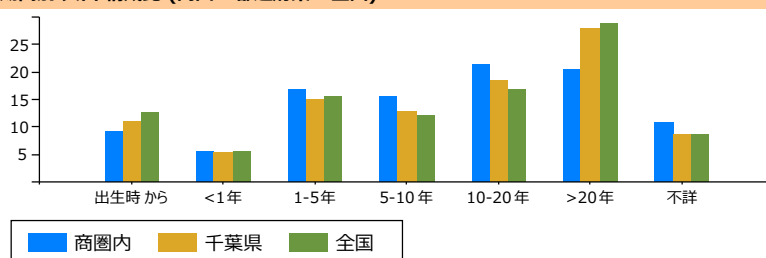
男女別・年齢区分別 人口 経年比較 (2010年 → 2015年)

項目	総数			男性			女性		
	2010 年	2015 年	増減率	2010年	2015年	増減率	2010年	2015年	増減率
15歳未満	3,094	3,158	2.1%	1,563	1,557	-0.4%	1,531	1,601	4.6%
15-64歳	15,170	15,116	-0.4%	7,451	7,421	-0.4%	7,718	7,694	-0.3%
65歳以上	4,334	5,096	17.6%	1,938	2,339	20.7%	2,398	2,759	15.1%
75歳以上	1,853	2,176	17.4%	732	907	23.9%	1,123	1,270	13.1%
85歳以上	492	590	19.9%	130	184	41.5%	363	407	12.1%

居住期間別 人口（商圏 - 都道府県 - 全国）

項目	商圏内		千葉県	全国
	集計値	構成比	構成比	構成比
出生時から	2,173	9.2%	11.1%	12.6%
1年未満	1,320	5.6%	5.4%	5.7%
1-5年未満	4,022	17.0%	15.0%	15.5%
5-10年未満	3,693	15.6%	13.0%	12.1%
10-20年未満	5,032	21.3%	18.6%	16.9%
20年以上	4,814	20.4%	28.0%	28.8%
不詳	2,554	10.8%	8.8%	8.6%

居住期間別 人口 構成比 (商圏 - 都道府県 - 全国)

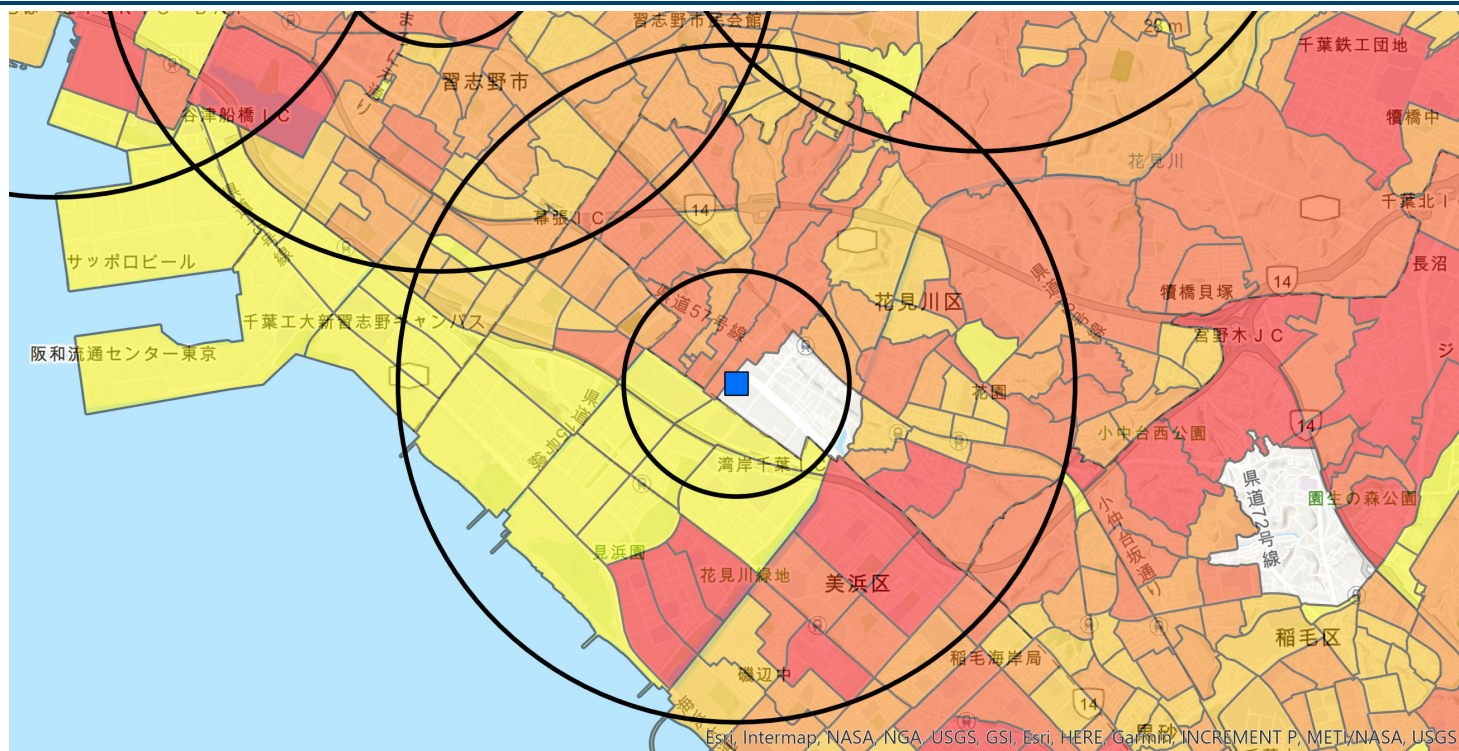


千葉県千葉市花見川区幕張町4-4 1 7  
リング: 3 キロメートル 距離

Prepared By Business Analyst for ArcGIS Pro

Latitude: 35.656410

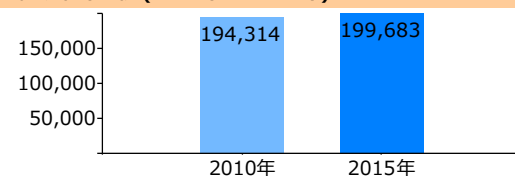
Longitude: 140.051163



人口総数・男女別人口 経年比較 (2010年 → 2015年)

項目	商圏内		増減率	千葉県 増減率	全国 増減率
	集計値 (2010年)	集計値 (2015年)			
人口総数	194,314	199,683	2.8%	0.1%	-0.8%
男性人口	96,186	98,858	2.8%	-0.1%	-0.8%
女性人口	98,128	100,825	2.8%	0.3%	-0.7%
平均年齢	42.3	43.5	-	-	-

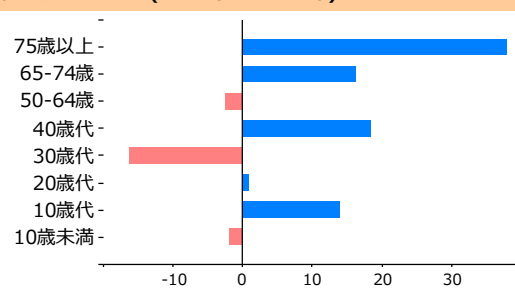
人口総数 経年比較 (2010年 → 2015年)



年代別 人口 増減率 (2010年 → 2015年)

項目	商圏内 (2010 年)		商圏内 (2015 年)		増減率	千葉県 増減率	全国 増減率
	集計値	構成比	集計値	構成比			
10歳未満	18,234	9.4%	17,889	9.0%	-1.9%	-6.2%	-5.8%
10歳代	18,230	9.4%	20,782	10.4%	14.0%	0.1%	-3.1%
20歳代	18,850	9.7%	19,027	9.5%	0.9%	-9.8%	-9.8%
30歳代	31,232	16.1%	26,169	13.1%	-16.2%	-16.0%	-13.9%
40歳代	30,860	15.9%	36,530	18.3%	18.4%	13.3%	9.7%
50-64歳	35,459	18.2%	34,584	17.3%	-2.5%	-10.4%	-9.3%
65-74歳	21,328	11.0%	24,773	12.4%	16.2%	16.0%	14.3%
75歳以上	12,877	6.6%	17,767	8.9%	38.0%	25.5%	14.6%

年代別 人口 増減率 (2010年 → 2015年)



男女別・年齢区分別 人口 経年比較 (2010年 → 2015年)

項目	総数			男性			女性		
	2010 年	2015 年	増減率	2010年	2015年	増減率	2010年	2015年	増減率
15歳未満	27,943	28,168	0.8%	14,172	14,423	1.8%	13,770	13,744	-0.2%
15-64歳	124,922	126,812	1.5%	61,966	63,527	2.5%	62,959	63,286	0.5%
65歳以上	34,206	42,539	24.4%	16,064	19,663	22.4%	18,139	22,877	26.1%
75歳以上	12,877	17,767	38.0%	5,543	7,933	43.1%	7,334	9,832	34.1%
85歳以上	2,859	4,007	40.2%	803	1,350	68.1%	2,057	2,657	29.2%

居住期間別 人口 (商圏 - 都道府県 - 全国)

項目	商圏内		千葉県 構成比	全国 構成比
	集計値	構成比		
出生時から	15,567	7.8%	11.1%	12.6%
1年未満	11,126	5.6%	5.4%	5.7%
1-5年未満	35,879	18.0%	15.0%	15.5%
5-10年未満	30,355	15.2%	13.0%	12.1%
10-20年未満	43,312	21.7%	18.6%	16.9%
20年以上	44,450	22.3%	28.0%	28.8%
不詳	18,994	9.5%	8.8%	8.6%

居住期間別 人口 構成比 (商圏 - 都道府県 - 全国)

