

# 最新データ搭載！ ArcGIS Business Analyst 2019 年版データのご案内

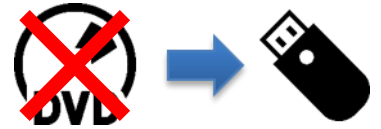


国内外シェア No.1 である ArcGIS をベースにした商圈分析・エリアマーケティング特化型 GIS ソフトウェアの最新版データ「ArcGIS Business Analyst 2019 年版データ」をリリースしました。標準搭載データが更新され、一段と進化した ArcGIS Business Analyst Desktop があなたの業務を強力に支援します。

## ArcGIS Business Analyst 2018 年版データからの更新点

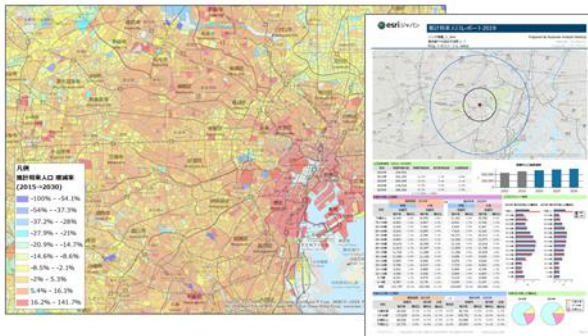
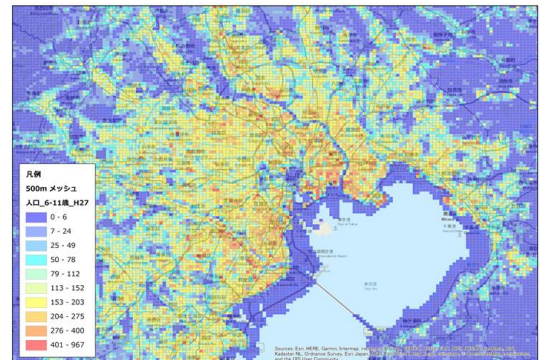
### 提供形態の変更

- 提供データ量の増大に伴い、提供メディアを DVD から USB メモリに変更しました。
- データ転送速度の向上により、インストール時間の短縮が期待されます。



### 国勢調査メッシュの追加

- ArcGIS Stat Suite [平成 27 年国勢調査メッシュ](#)相当のデータを新たに搭載しました。
- 年代別の人口や学齢別の人口などをメッシュ単位で表示・分析できるようになりました。

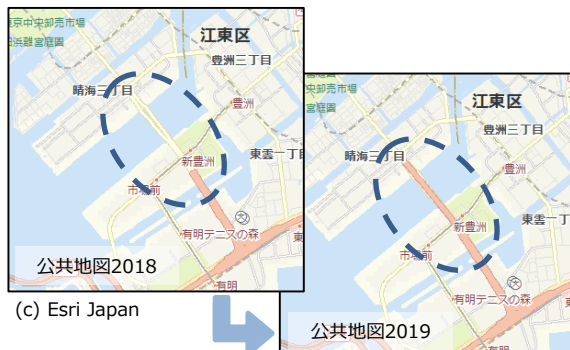


### 推計将来人口の更新

- [推計将来人口](#)のデータを、最新の国勢調査である平成 27 年国勢調査を基準にした推計値に変更しました。
- 2020 年、2025 年の推計値に加え、2030 年の推計値を追加しました。

### その他の更新点

- 背景地図（広域地図、公共地図）の元データを最新の状態に更新しました。
- 街区レベル住所の元データを平成 29 年位置参照情報へ更新しました。
- 道路ネットワークデータの元データを平成 30 年の数値地図（国土基本情報）に更新しました。
- 統計でみる市区町村のすがたを最新の状態に更新しました。



◆ 最新バージョンは保守有効のお客様にご提供しております。保守再開のご検討は、ご購入時の販売店、もしくは、ESRIジャパンの保守担当または営業担当までご連絡ください。

製品のより詳細な情報は下記 URL をご覧ください。



ArcGIS Business Analyst Desktop  
[www.esri.com/s/BA](http://www.esri.com/s/BA)

### ESRIジャパン株式会社

本社 〒102-0093 東京都千代田区平河町 2-7-1 Tel: 03-3222-3941 Fax: 03-3222-3946  
札幌オフィス 〒060-0004 北海道札幌市中央区北 4 条西 4-1-1 Tel: 011-806-0031 Fax: 011-806-0032  
名古屋オフィス 〒460-0002 愛知県名古屋市中区丸の内 3-5-10 Tel: 052-959-2170 Fax: 052-959-2171  
大阪オフィス 〒532-0003 大阪府大阪市淀川区宮原 2-14-14 Tel: 06-4807-7015 Fax: 06-4807-7033  
福岡オフィス 〒812-0036 福岡県福岡市博多区上呉服町 10-1 Tel: 092-686-9200 Fax: 092-686-9201  
[www.esri.com](http://www.esri.com) e-mail: [gisinfo@esri.com](mailto:gisinfo@esri.com)