

最新データ搭載！ Esri Business Analyst 2017 年版データのご案内

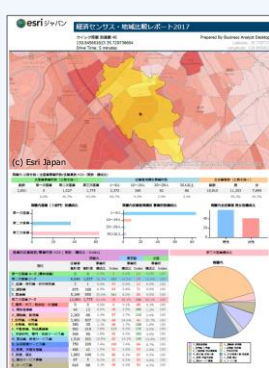


国内外シェア No.1 である ArcGIS をベースにしたエリアマーケティング ソリューションの最新版データ「Esri Business Analyst 2017 年版データ」をリリースしました。標準搭載データが更新され、一段と進化した Esri Business Analyst for Desktop があなたの業務を強力に支援します。

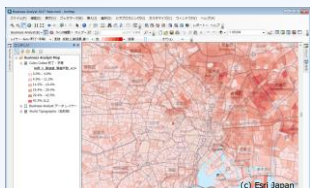
Esri Business Analyst 2016 年版データからの更新点

統計データ

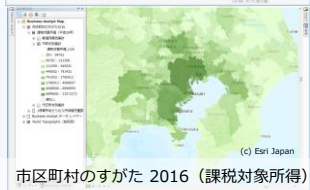
- 平成 21 年経済センサス基礎調査を更新し、平成 24 年経済センサス活動調査 町丁・大字別集計を追加しました。
- 統計でみる市区町村のすがた 2016 を追加収録しました。



平成 24 年経済センサス
地域比較レポート



平成 24 年経済センサス（製造業事業所比率）



市区町村のすがた 2016（課税対象所得）

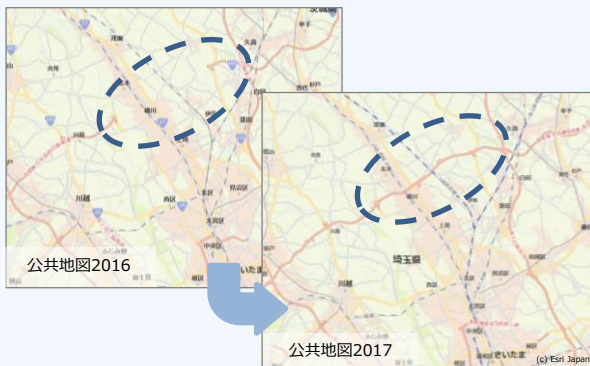
背景地図

広域地図

- 最新の株式会社ゼンリン地図データ（2015 年冬データ）に更新しました。

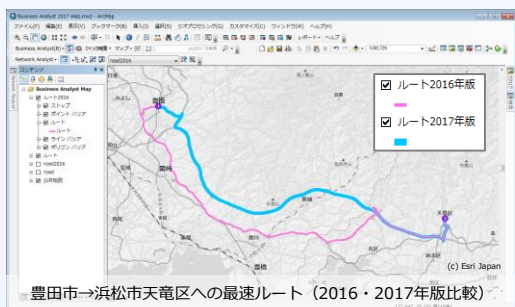
公共地図

- 2016 年 4 月時点の数値地図（国土基本情報）を採用することで、各種データを更新しました。



道路ネットワークデータ

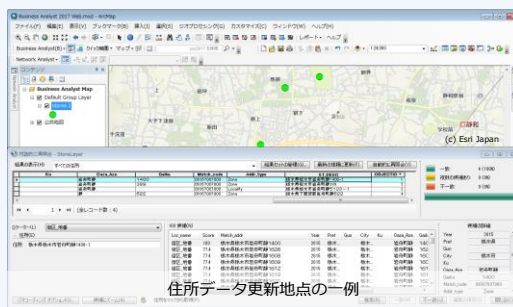
- 2015年以降に新設された高速道路（圏央道、新東名高速道路など）を整備するとともに、道路ネットワークをメンテナンスしました。
- パフォーマンスが向上しました。



豊田市→浜松市天竜区への最速ルート（2016・2017年版比較）

住所ロケーター

- 平成 27 年度街区レベル、大字・町丁目レベル位置参照情報を採用することで、データを更新しました。
- 平成 25・26 年度の差分も収録しました。



住所データ更新地点の一例

◆ 最新バージョンは保守有効のお客様にご提供しております。保守再開のご検討は、ご購入時の販売店、もしくは、ESRIジャパンの保守担当または営業担当までご連絡ください。

製品のより詳細な情報は下記 URL をご覧ください。



Esri Business Analyst for Desktop
www.esrij.com/s/BA

ESRIジャパン株式会社

本社
札幌オフィス
大阪オフィス
福岡オフィス
www.esrij.com

〒102-0093 東京都千代田区平河町 2-7-1
〒060-0004 北海道札幌市中央区北 4 条西 4-1-1
〒532-0003 大阪府大阪市淀川区宮原 2-14-14
〒812-0011 福岡県福岡市博多区博多駅前 4 3-3

Tel: 03-3222-3941 Fax: 03-3222-3946
Tel: 011-806-0031 Fax: 011-806-0032
Tel: 06-4807-7015 Fax: 06-4807-7033
Tel: 092-433-1330 Fax: 092-433-1332