

新機能多数搭載！ Esri Business Analyst 最新バージョンのご案内

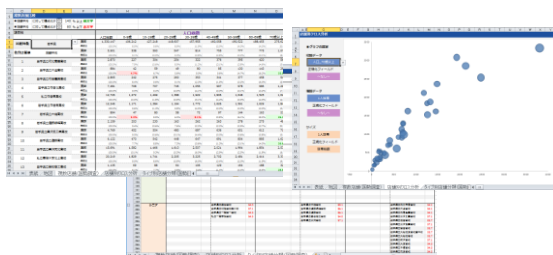


国内外シェア No.1 である ArcGIS をベースにしたエリアマーケティング ソリューションの最新版「Esri Business Analyst 10.4 for Desktop」をリリースしました。商圈レポート機能の強化やパフォーマンスの大幅向上、標準搭載データの更新などにより、一段と進化した Esri Business Analyst for Desktop があなたの業務を強力に支援します。

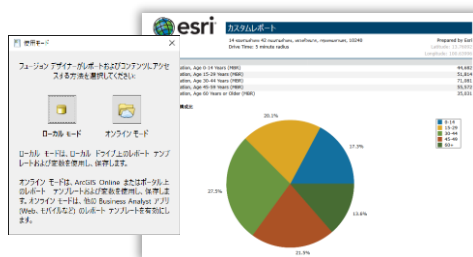
商圈レポート機能の強化

複数の店舗から作成した商圈を使用して、店舗ごとの商圈特性を簡単に比較できる「複数商圈比較レポート」が新機能として追加されました。商圈特性に応じた店舗分類や統計指標を比較できるチャートが用意されており、商品の品揃えの検討などに活用いただけます。

さらに、ArcGIS Online 上に搭載されている世界各国の統計データを使用して独自の商圈レポートを作成できる機能も新たに追加されました。



複数商圈比較レポート



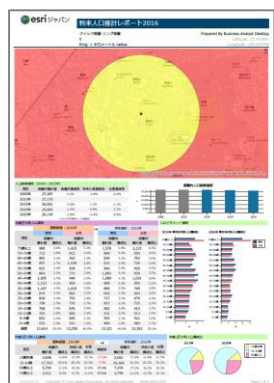
カスタム オンライン レポート

分析パフォーマンスの大幅向上

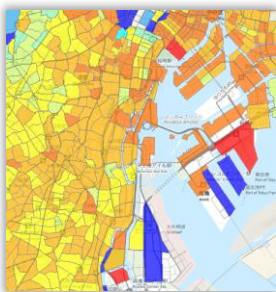
Business Analyst 上の分析処理の大部分が 64 ビット対応で実行されるようになりました。さらに、ジオコーディング処理もマルチスレッド対応となり、より多くのシステム リソースを使用して、処理パフォーマンスが向上しました。テリトリデザインも、道路ネットワークに対して事前にインデックスを構築できる機能が新たに搭載されました。これにより、道路ネットワークを活用したテリトリ構築の大幅なパフォーマンス改善がはかられます。

将来人口推計データの新規搭載

標準搭載データの住所ロケータや道路ネットワーク、背景地図などの更新を行いました。さらに、2010 年から 2025 年まで 5 年毎に男女年代別人口を推計した「将来人口推計データ」も統計データ指標として新たに搭載しました。市場の将来性を加味した分析を実現できます。



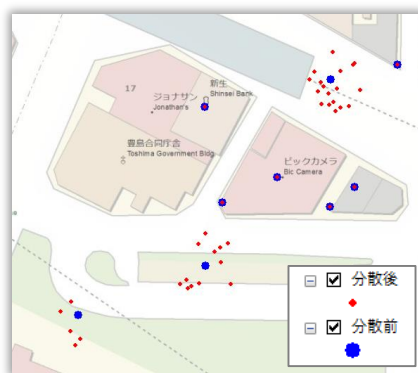
将来人口推計レポート



人口総数 増減率
(2010 年→2025 年)

重複ポイントの分散ツールの追加

同一地点に重複しているポイントデータを一定の範囲内に分散させるツールを新規搭載しました。これにより、同一住所の顧客データの分布などをより直感的に視認することが可能になります。



重複ポイントの分散前後

◆ 最新バージョンは保守有効のお客様にご提供しております。保守再開のご検討は、ご購入時の販売店、もしくは、ESRIジャパンの保守担当または営業担当までご連絡ください。

製品のより詳細な情報は下記 URL をご覧ください。

Esri Business Analyst for Desktop
www.esrij.com/s/BA

ESRIジャパン株式会社

本社 〒102-0093 東京都千代田区平河町 2-7-1 Tel: 03-3222-3941 Fax: 03-3222-3946
札幌オフィス (札幌支店) 〒060-0004 北海道札幌市中央区北 4 条西 4-1-1 Tel: 011-806-0031 Fax: 011-806-0032
大阪オフィス 〒532-0003 大阪府大阪市淀川区宮原 2-14-14 Tel: 06-4807-7015 Fax: 06-4807-7033
福岡オフィス 〒812-0011 福岡県福岡市博多区博多駅前 4-3-3 Tel: 092-433-1330 Fax: 092-433-1332
www.esrij.com e-mail: gisinfo@esrij.com