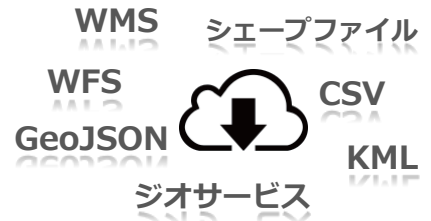
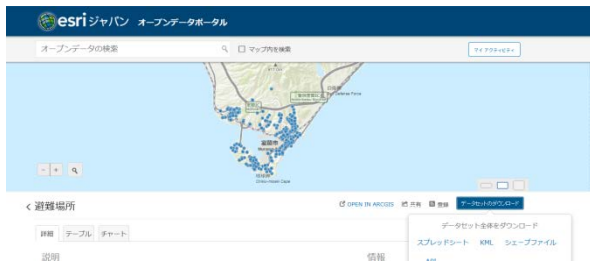


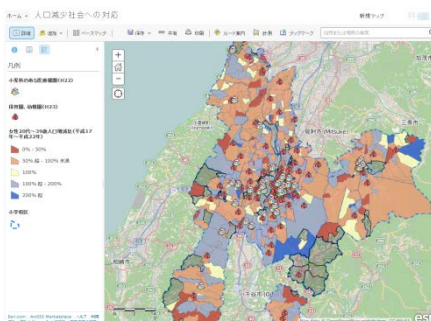
オープンデータを活用しよう！

ArcGIS Online を使った活用



オープンデータサイト構築キット ArcGIS Open Data で構築されたサイトや、自治体、政府機関などのオープンデータ公開サイトから取得した地理空間情報を含むデータを活用できます！

分析・視覚化



ArcGIS Online のマップ ビューアを使えば、Web ブラウザ上での解析、効果的な地図の作成や共有が簡単にできます。オープンデータを用いた課題解決に役立ちます！

コンテンツ



ArcGIS Online なら、ストーリーマップなどテンプレートを選ぶだけで見栄えの良い地図コンテンツを開発なしで作成できます。

アプリ開発



さまざまなプラットフォームに対応した開発キットを使い、オープンデータを活用したオリジナルのアプリケーションの開発・公開ができます。

オープンデータの3つの活用方法



ArcGIS Online 個人向けプランは、アカウントを登録していただくだけで、どなたでも ArcGIS Online を使うことができる無償プラン※1です。マップの作成やコンテンツの保存、ストーリー マップの作成などを無償で利用できます。
アカウント作成はこちら → www.arcgis.com/home/createaccount.html



ArcGIS Online 組織向けプランは、組織単位で利用可能なプランです。マップ上での解析や組織内でのデータの共有、アプリケーションの開発などが行えます。
・組織向けプランが無償で60日間ご利用可能なトライアル版
→ www.arcgis.com/features/free-trial.html
・ArcGIS for Desktop ユーザー向け無償提供プログラムもあります※2
→ www.esri.com/products/arcgis-online-for-arcgis-for-desktop-users/



ArcGIS for Developers にアカウントを作成すれば、だれでも無償※3で開発をスタートできます。背景データや道路ネットワーク、および解析機能などを用いて高度な GIS アプリケーションを開発することが可能です。
詳しくはこちら → www.esri.com/products/arcgis-online-for-developers/

※1 個人向けプランは非商用目的の個人利用に限られます。またいくつかの機能の利用に制限があります。
※2 組織向けプランとはサービス内容が異なります。※3 開発したアプリケーションの配布・販売には条件があります。

ArcGIS Online 情報: www.esri.com/products/arcgis-online/



ESRIジャパン オープンデータ Facebook ページ
<https://www.facebook.com/esrijopendata>

ESRIジャパン オープンデータポータル
<http://data.esri.com>

ESRIジャパン株式会社

〒102-0093 東京都千代田区平河町 2-7-1
Tel: 03-3222-3941 Fax: 03-3222-3946

www.esri.com e-mail: gisinfo@esri.com