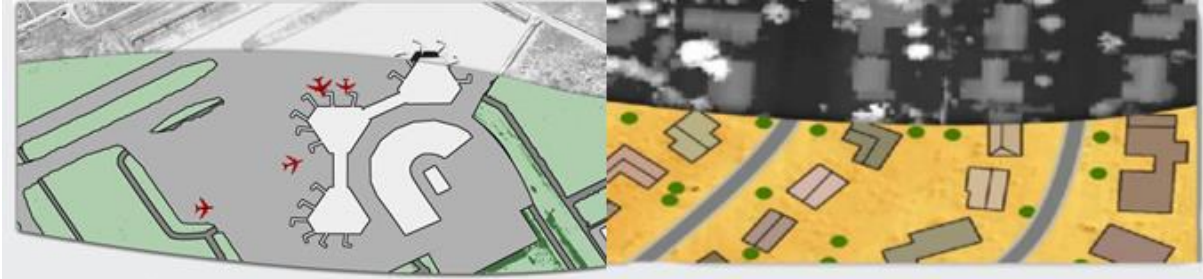


# FEATURE ANALYST® / LIDAR ANALYST®

## 5.2 インストールガイド



### インストールの必要条件

#### PC にインストール済みのプログラム

FEATURE ANALYST または LIDAR ANALYST をインストールするコンピュータには ArcGIS®（対応バージョン：10.2.x, 10.3.x, 10.4.x, 10.5.x, 10.6.x）がインストールされている必要があります。FEATURE ANALYST または LIDAR ANALYST は基本的に英語版 ArcGIS での動作が保証されています。

#### 管理者権限

FEATURE ANALYST または LIDAR ANALYST をインストールするためには管理者権限を持つユーザーでログインしてください。

ソフトウェアがインストールされるデフォルト フォルダは以下のとおりです。

32-bit OS のマシンの場合：

C:\Program Files\Overwatch\Geospatial Modules

64-bit OS のマシンの場合：

C:\Program Files (x86)\Overwatch\Geospatial Modules

## ソフトウェアのインストール

FEATURE ANALYST または LIDAR ANALYST をご利用のコンピュータにインストールします。

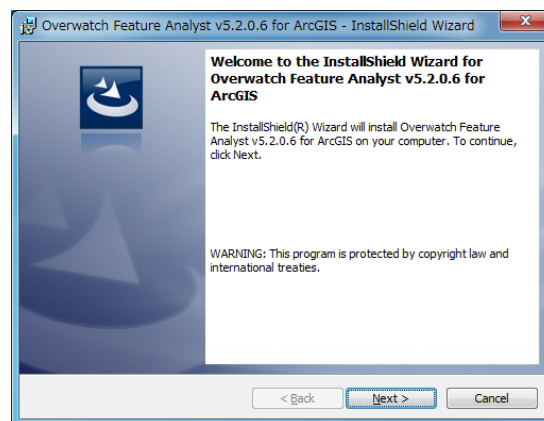
1. 下記からご利用になりたいプログラム名をクリックしてダウンロードします。ダウンロードファイルを保存し、ファイルを解凍します。

[FETURE ANAYST \[87MB\]](#)

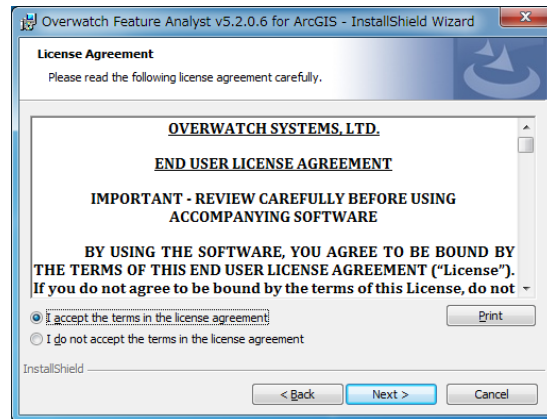
[LIDAR ANALYST \[1.12GB\]](#)

解凍したファイル内の内容

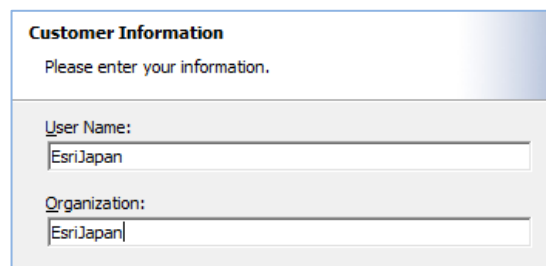
- プログラム(Feature\_Analyst\_5\_2\_x\_x\_ArcGIS.exe または LIDAR\_Analyst\_5\_2\_x\_x\_ArcGIS.exe)
  - Visual Studio 2012 更新プログラム 4
    - ※ Visual Studio 2012 がインストールされていない場合は、プログラムをインストールする前に、VC 2012 Redist¥Update4¥x86¥vcredist\_x86.exe をダブルクリックしてインストールします。
2. Feature\_Analyst\_5\_2\_x\_x\_ArcGIS.exe または LIDAR\_Analyst\_5\_2\_x\_x\_ArcGIS.exe をダブルクリックしてインストールを開始します。  
インストール ウィザードが起動します。



3. [Next >] を選択します。  
ライセンス制約ダイアログが開きます。
4. ソフトウェアライセンス契約書を読み、同意する場合は I accept the terms in the license agreement をチェックし、[Next >] を選択します。



5. 使用者と所属を入力するダイアログで、使用者と所属を入力し [Next >] を選択します。

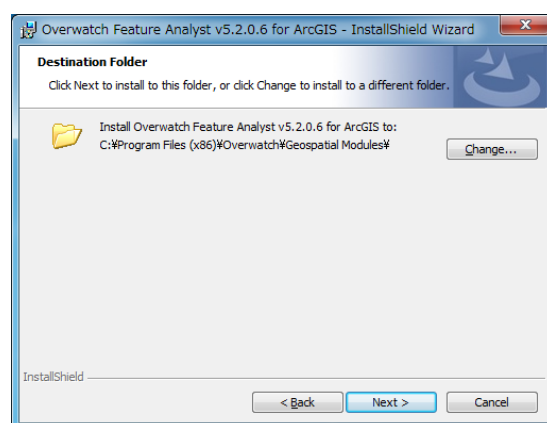


6. FEATURE ANALYST または LIDAR ANALYST をインストールするフォルダーを確認するダイアログが開き、そのまま [Next >] を選択します。

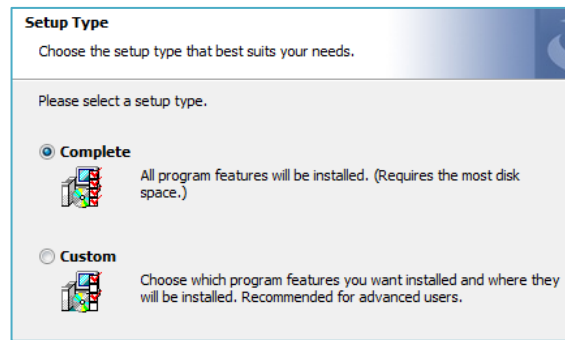
【デフォルト表示】

32-bit OS では C:\Program Files\Overwatch\Geospatial Modules

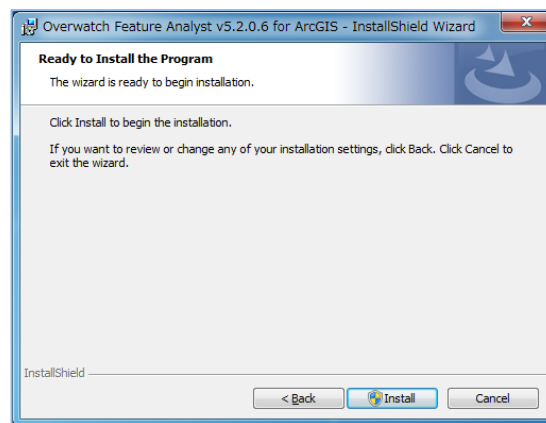
64-bit OS では C:\Program Files (x86)\Overwatch\Geospatial Modules



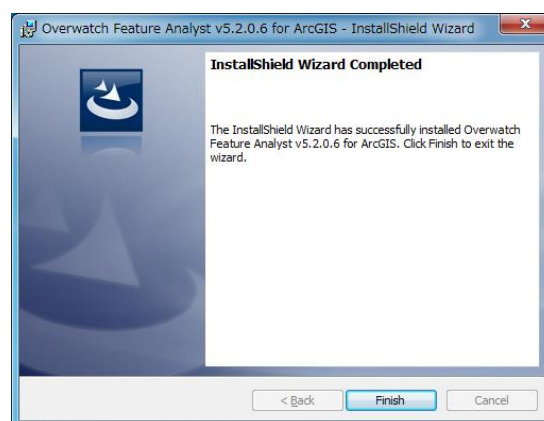
7. Setup Type ダイアログで、ソフトウェアと共にチュートリアルをインストールする場合は [Complete] にチェックを入れ、インストールする内容をカスタマイズする場合は [Custom] にチェックをいれます。



8. [Next >] を選択します。
9. [Ready to Install the Program] ダイアログで、[Install] を選択するとインストールが開始します。



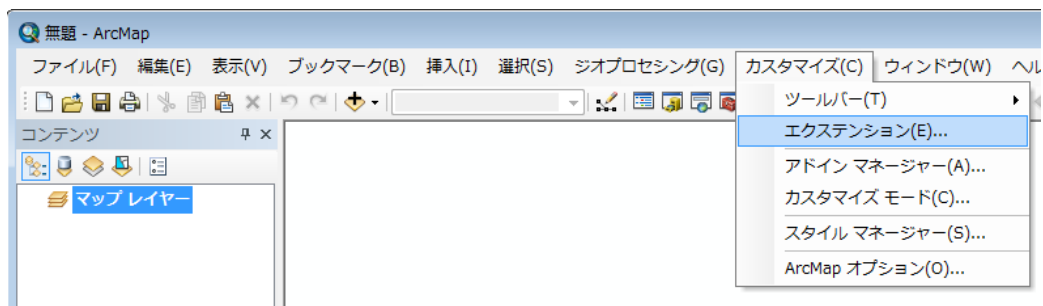
10. インストールが終了したら Installation Complete ダイアログが表示されます。  
[Finish] を選択します。



## ソフトウェアの起動

FEATURE ANALYST または LIDAR ANALYST のインストールが完了すると、ArcMap のエクステンションとして起動することができます。ソフトウェアを起動することで ArcMap のワークスペースで FEATURE ANALYST または LIDAR ANALYST のツールバーや機能を使用することができます。

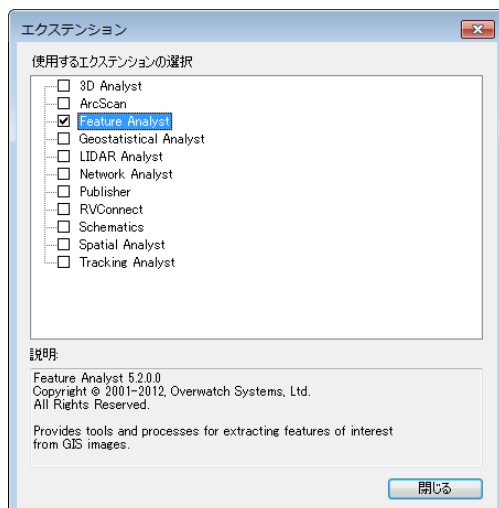
1. ArcMap を立ち上げます。
2. ArcMap の [カスタマイズ] メニューから [エクステンション] を選択します。



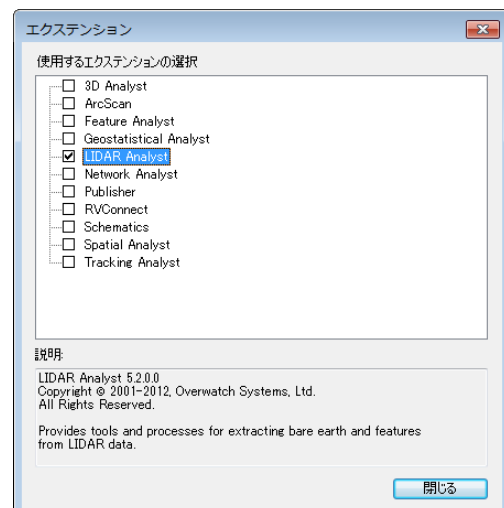
ArcMap の [エクステンション] ダイアログが開きます。

3. FEATURE ANALYST または LIDAR ANALYST のチェック ボックスをオンにし、[閉じる] をクリックします。

FEATURE ANALYST

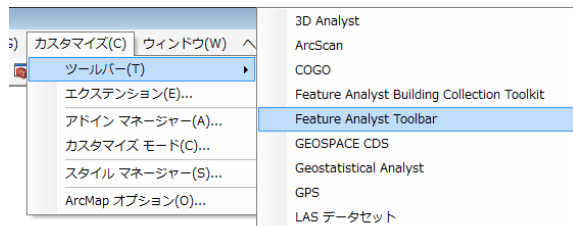


LIDAR ANALYST

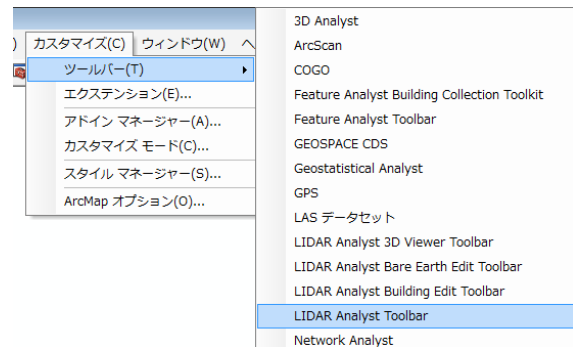


4. ArcMap の [カスタマイズ] メニューから [ツールバー] を選択します。
5. 表示されたメニューの中から Feature Analyst Toolbar または LIDAR Analyst Toolbar を選択します。

## FEATURE ANALYST



## LIDAR ANALYST

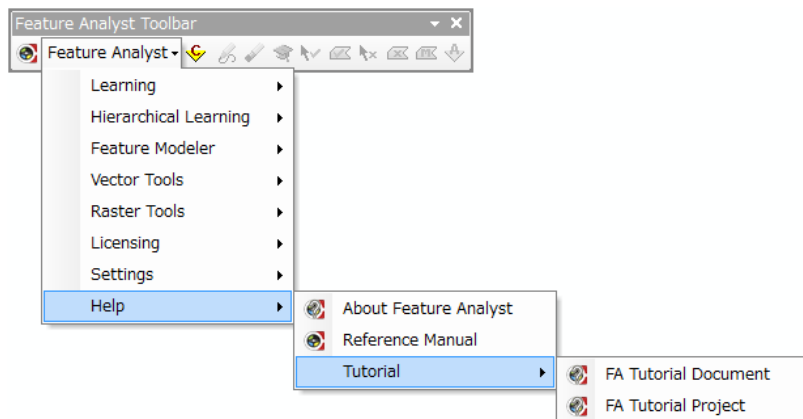


ArcMap のワークスペースに表示される各ツールバー



この状態で FEATURE ANALYST または LIDAR ANALYST のチュートリアルを使用することができます。

チュートリアルは、各ツールバーの Feature Analyst / LIDAR Analyst ドロップダウンメニューから [Help] → [Tutorial] を選択します。チュートリアルのドキュメントを開きたい場合は [Tutorial Document] を選択し、マップドキュメントを開きたい場合は [Tutorial Project] を選択します。



チュートリアルガイドは一部日本語化したドキュメントをサポートサイトで公開しています。

(Esri 製品サポートページへのログインが必要です)

### [FEATURE ANALYST クイックスタート ガイド](#)

(データはチュートリアルのデータを利用します。)

### [LIDAR ANALYST クイックスタート ガイド](#)

(データが添付されていますが、チュートリアルのデータでも同様の操作を行っていただけます。)

日本語ドキュメントもご参考ください。

## ライセンス申請

ご自身のデータを利用して FEATURE ANALYST または LIDAR ANALYST を試したい場合は、**ライセンス申請を行う必要があります**。お試しいただける期間は **14 日間**です。

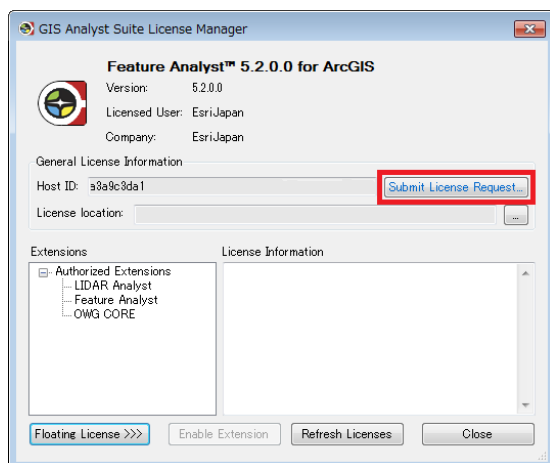
※チュートリアルで操作方法を練習、理解された上で申請されることをお勧めいたします。

### ライセンス申請に必要な情報の入手方法

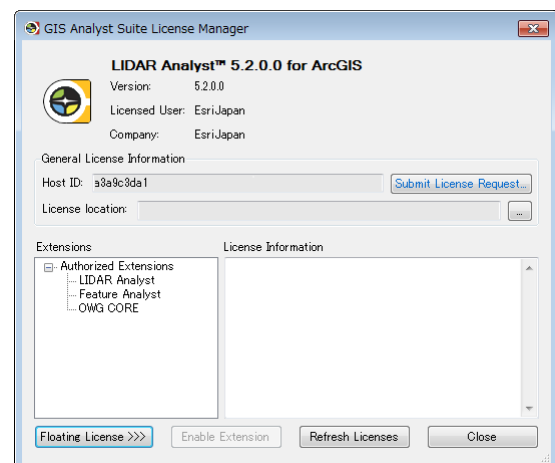
ライセンス申請には、ソフトウェアを使用するコンピュータの Host ID が必要です。FEATURE ANALYST または LIDAR ANALYST のツールバーから以下の情報を取得します。

1. ツールバーの Feature Analyst / LIDAR Analyst ドロップダウンメニューから [Licensing] → [License Manager] を選択します。  
GIS Analyst Suite License Manager ダイアログが開きます。
2. Host ID 欄の [Submit License Request] ボタンをクリックします。

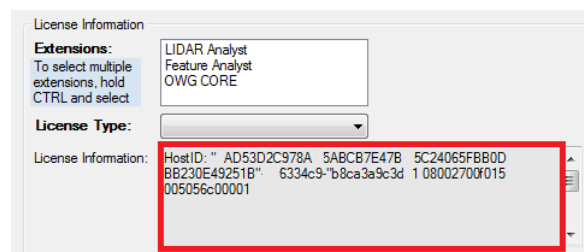
FEATURE ANALYST



LIDAR ANALYST



3. Submit License Request ダイアログが開き、Extensions フィールドに Feature Analyst または LIDAR Analyst が表示されていることを確認します。
4. License Information フィールドに表示されている情報をすべてコピーし、ワードパッド等にペーストし、保存します。




## 申請方法

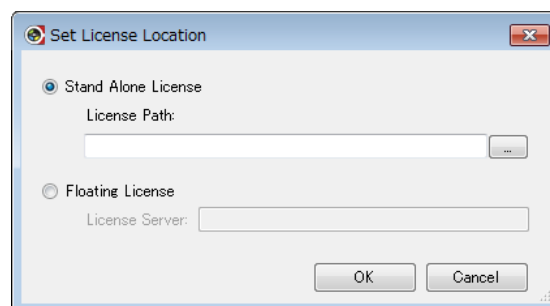
1. ESRI ジャパンの以下の Web ページよりライセンス申込書をダウンロードし、印刷します。  
<http://www.esrij.com/products/trials/feature-lidar/>
2. 申込書に必要な事項と上記で取得した HOST ID（License Information 欄の内容）を入力します。
3. 担当営業または GISINFO（gisinfo@esrij.com）へ送付します。  
お申し込みいただいた後、確認のご連絡をさせていただく場合がございます。


## ライセンス登録

申請いただいた内容に基づき発行されたライセンスは、申込書に記入された E-mail アドレスに送付されます。

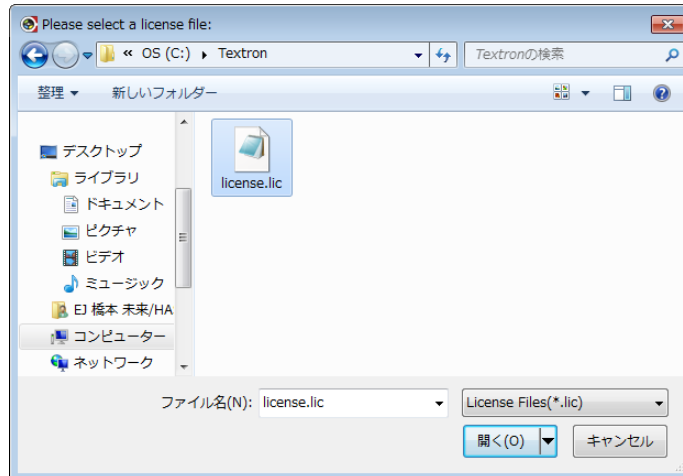
以下の手順でライセンスを登録します。

1. 送付されたライセンス ファイルをローカルフォルダーの任意の場所に保存します。
2. ライセンス ファイルの拡張子が「.lic」となっていることを確認します。
3. ArcMap を開き、Feature Analyst / LIDAR Analyst ツールバーを表示させます。
4. ツールバーの Feature Analyst / LIDAR Analyst ドロップダウンメニューから [Licensing] → [License Manager] を選択します。
5. [GIS Analyst Suite License Manager] ダイアログで [License Location] フィールドの右側のボタン  をクリックします。  
[Set License Location] ダイアログが開きます。

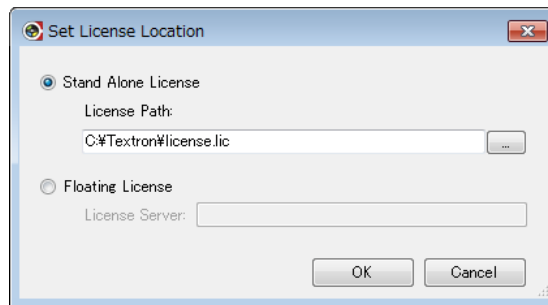


6. [Stand Alone License] を選択し、[License Path] の右側のボタン  をクリックします。
7. [Please select a license file] ダイアログで、手順 1 でライセンス ファイルを保存した場所からライセンス ファイルを選択し [開く] をクリックします。





8. [Set License Location] ダイアログの [License Path] フィールドにライセンス ファイルが表示されたのを確認し、[OK] をクリックします。



9. [GIS Analyst Suite License Manager] ダイアログの [Extensions] リストの [Authorized Extensions] の下にある Feature Analyst または LIDAR Analyst を選択すると [License Information] フィールドにライセンス情報が表示されるのを確認します。
10. [Close] をクリックして [GIS Analyst Suite License Manager] ダイアログを閉じます。  
以上で設定完了です。

# FEATURE ANALYST<sup>®</sup> / LIDAR ANALYST<sup>®</sup> インストールガイド（トライアル版）

2019年4月

ESRI ジャパン株式会社

<http://www.esrij.com/>

Copyright(C) Esri Japan. 無断転載を禁ず

本書に記載されている社名、商品名は、各社の商標および登録商標です。

本書に記載されている内容は改良のため、予告なく変更される場合があります。

本書の内容は参考情報の提供を目的としており、本書に含まれる情報はその使用先の自己の責任において利用して頂く必要があります。

