



ArcGIS フリービューア 機能比較

ArcGIS Explorer
Desktop

ArcGIS Explorer
Online

ArcGIS.com
マップ ビューア

ESRIジャパン株式会社

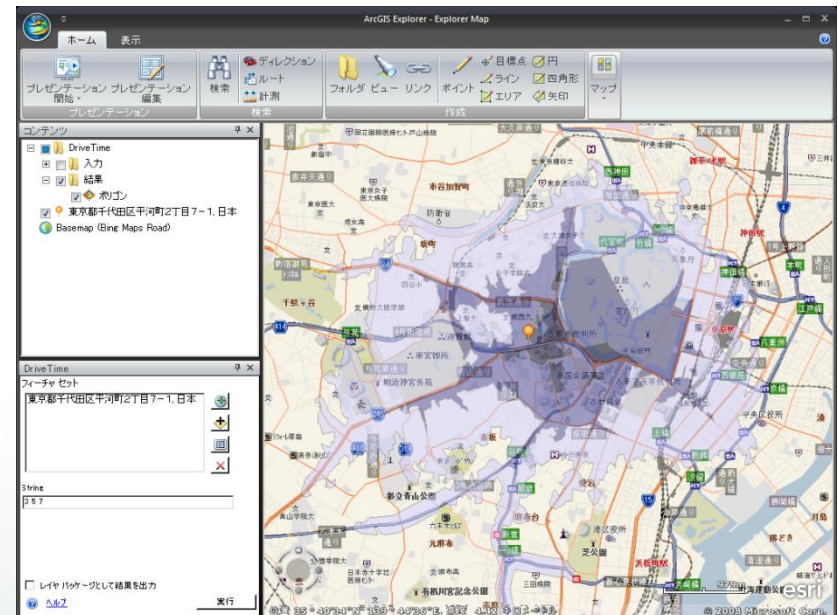
内容

- ArcGIS Explorer Desktop とは？
- ArcGIS Explorer Online とは？
- ArcGIS.com マップ ビューア とは？
- 機能比較
- 対応データ比較

ArcGIS Explorer Desktopとは？

無償のスタンドアロン GIS ブラウザ

- 軽量、簡単操作
- 2D/3D データ、表示に対応
- GIS サービス、ローカル データ、その他の GIS サービス
を利用可能
- .NET Framework で構成



ArcGIS Explorer Onlineとは？

Web GIS アプリケーション

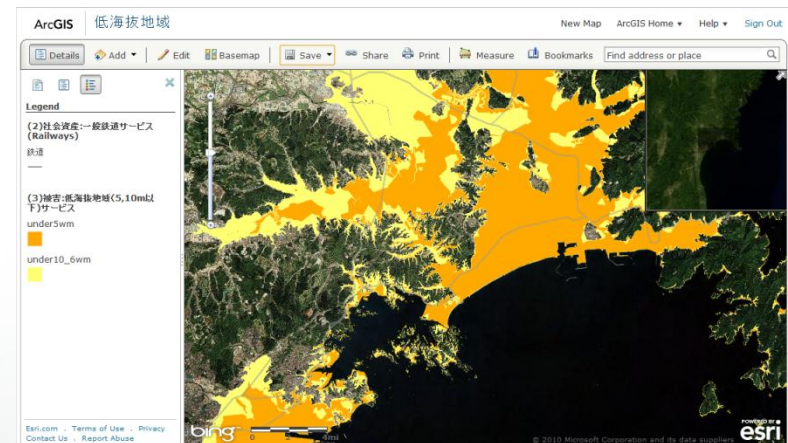
- 無償、簡単操作
- Web ブラウザ上で動作
- 2D データのみに対応
- GIS サービス、ローカル データ、その他の GIS サービス
を利用可能
- Silverlight テクノロジで構成
 - 要 Silverlight プラグイン



ArcGIS.com マップ ビューアとは？

Web GIS アプリケーション

- 無償、簡単操作
- Web ブラウザ上で動作
- 2D データのみに対応
- GIS サービス、ローカル データ、その他の GIS サービス
を利用可能
- JavaScript テクノロジーで構成
 - プラグイン不要



機能比較

機能比較 - 地図画面表示

	ArcGIS Explorer Desktop	ArcGIS Explorer Online	ArcGIS.com マップ ビューア
拡大、縮小、パン（平行移動）	✓	✓	✓
マウス ホイールによる拡大、縮小、パン（平行移動）	✓	✓	✓
ナビゲータによるナビゲーション コントロール	✓	✓	✓
キーボード ショートカットによるナビゲーション コントロール	✓	✓	✓※1
3D 表示	✓		
表示縮尺の単位設定※2	✓		

※1 画面移動のみ可能

※2 ArcGIS Explorer Online では、mとfeet またはkmとmi で縮尺を表示。

機能比較 - レイヤ表示

	ArcGIS Explorer Desktop	ArcGIS Explorer Online	ArcGIS.com マップ ビューア
ドラッグ&ドロップによるレイヤの追加※1	✓	✓	✓
単一シンボルの変更	✓	✓	✓
個別値分類によるレイヤ表示※2		✓	✓
ラベルの表示/非表示	✓※3		
透過表示	✓	✓	✓
スワイプ	✓		

※1 対応データは別表(次項)参照。

※2 ArcGIS Explorer Desktop の場合、個別値分類したレイヤを ArcMap でレイヤ ファイル/レイヤ パッケージ化、または ArcGIS Server のサービスとして配信したものを追加することで表示可能。既に追加したレイヤの表示の変更は不可。

※3 ポイント メモに限り、ラベル表示可能。その他のフィーチャ レイヤは、ラベル表示したレイヤを ArcMap でレイヤ ファイル/レイヤ パッケージ化、または ArcGIS Server のサービスとして配信したものを追加することでラベル表示可能。ただし、ラベル表示/非表示の切り替えは不可。

機能比較 – ドラッグ&ドロップによるレイヤの追加 対応データ

	ArcGIS Explorer Desktop	ArcGIS Explorer Online	ArcGIS.com マップ ビューア
ArcGIS Explorer マップ コンテンツ (.NMC)	✓		
KML (.KML / .KMZ)	✓		
シェープファイル (.shp)	✓	✓※1	✓※1
テキストファイル (.txt/.csv)	✓	✓	✓

※1 シェープファイルを構成するファイル(.shp、.shx、.dbf、.prj)をzip形式に圧縮して追加可能。シェープファイル1つにつき 1000 レコードまでアップロード可能

機能比較 – 基本機能

	ArcGIS Explorer Desktop	ArcGIS Explorer Online	ArcGIS.com マップ ビューア
計測(位置、距離、面積)	✓	✓	✓
ルート検索/ ディレクション ※1	✓		
場所の検索	✓	✓	✓
ブックマーク		✓	✓
概観図の表示※2			✓
プレゼンテーション ツール	✓	✓	
印刷	✓	✓	✓

※1 デフォルトでは日本語環境に非対応

※2 ArcGIS Explorer Desktop の場合、カスタムアドインで実装可能

機能比較 - レイヤ操作

	ArcGIS Explorer Desktop	ArcGIS Explorer Online	ArcGIS.com マップ ビューア
フィーチャの複数選択		✓	
ポップアップの構成	✓	✓	✓
空間検索	✓※1		
属性検索	✓	✓※2	
バッファ解析	✓※3		
フィーチャの選択	✓	✓	✓※4

※1 シェープファイル、ジオデータベース データ、レイヤ パッケージ、および KML のみ

※2 クエリ サービスを持つレイヤに対してのみ実行可能

※3 基本機能で単一ポイントバッファのみ作成可能

※4 単一フィーチャのみ選択可能

機能比較 – レイヤ操作・その他

	ArcGIS Explorer Desktop	ArcGIS Explorer Online	ArcGIS.com マップ ビューア
メモの追加	✓	✓	✓
フィーチャの編集		✓	✓
フィーチャに添付ファイルを追加 (アタッチメント) ^{※1}		✓	✓
リンクの追加	✓	✓	✓
カスタマイズ	✓ ^{※2}		

※1 アタッチメントを有効にしたレイヤを含むフィーチャサービスで使用可能。ArcGIS Explorer Desktop では参照のみ可能

※2 各種アドインを作成可能。公開されているアドインをダウンロードして使用することも可能(下記のURL参照)

ArcGIS Explorer Desktop Labs

http://www.arcgis.com/home/group.html?owner=arcgis_explorer&title=ArcGIS%20Explorer%20Desktop%20Labs&content=all

基本機能 – 保存と共有

	ArcGIS Explorer Desktop	ArcGIS Explorer Online	ArcGIS.com マップ ビューア
Web マップ		✓	✓
ArcGIS Explorer マップ (.nmf)	✓		
レイヤ パッケージ	✓		
KML/KMZ	✓		
Web アプリケーションの作成			✓
Web サイトへのマップの埋め込み		✓	✓

対応データ比較

対応データ - ローカルデータ

	ArcGIS Explorer Desktop	ArcGIS Explorer Online	ArcGIS.com マップ ビューア
シェープファイル (.shp)	✓	✓※1	✓※1
ジオデータベース データ	✓※2		
ラスタ※3	✓		
テキスト (.csv/.txt)	✓	✓	✓

※1 シェープファイルを構成するファイル(.shp、.shx、.dbf、.prj)をzip形式に圧縮して追加可能。シェープファイル1つにつき 1000レコードまでアップロード可能

※2 ファイルジオデータベース、ArcSDE ジオデータベースが使用可能

※3 対応データは別表(次項)参照

対応データ - ローカルデータ

	ArcGIS Explorer Desktop	ArcGIS Explorer Online	ArcGIS.com マップ ビューア
KML/KMZ	✓		✓※1
レイヤファイル/レイヤパッケージ	✓		
GPS ファイル (.gpx)※2	✓	✓	✓

※1 最大10MB のサイズ制限があります。(大規模なデータの場合、マップに追加できない可能性があります)

※2 GPS から現在地を取得することも可能

機能比較 - サポート ラスタタイプ

ArcGIS Explorer Desktop

- bitmap (*.bmp) • Tagged Image File Format (*.tif、*.tiff)
- Portable Network Graphics (*.png) • JPEG (*.jpg、*.jpeg)
- JP2 (*.jp2) • Graphics Interchange Format (*.gif)
- IMAGINE Image (*.img) • USGS ASCII DEM (*.dem)
- ARC/INFO & Space Imaging BIL (*.bil) • MrSID (*.sid)
- ARC/INFO & Space Imaging BIP (*.bip)
- ARC/INFO & Space Imaging BSQ (*.bsq)
- DTED Level 0-2 (*.dted) • ERDAS 7.5 LAN (*.lan)
- ERDAS 7.5 GIS (*.gis) • RAW (*.raw) • NTIF (*.ntf)
- X11 Pixmap (*.xpm) • PC Raster (*.map)
- PCI Geomatics Database File (*.pix)
- JPC (*.jpc) • J2C (*.j2c) • J2K (*.j2k)
- HDF (*.hdf) • BSB (*.kap) • Raster Product Format RPF
- CIB • CADRG (*.toc) • DIGEST ASRP & USRP (*.img)

対応データ -GIS サービス

	ArcGIS Explorer Desktop	ArcGIS Explorer Online	ArcGIS.com マップ ビューア
ArcGIS Server -マップサービス -イメージサービス	✓	✓	✓
ArcGIS Server -グローブ サービス -ジオプロセシング サービス	✓		
ArcGIS Server -フィーチャ サービス		✓	✓
WMS サービス	✓	✓	✓
GeoRSS	✓		✓